

Изготавливаются по ТУ 4861-007-64600223-13

2400 – 120000 м³/час

Вентиляторы ВО-21-210 ДУ оснащаются осевыми колёсами с непосредственным приводом от общепромышленных асинхронных электродвигателей.

Допускается применение некоторых вентиляторов в режиме общеобменной вентиляции при понижении частоты вращения не менее чем на 25% против указанной в каталоге (например, с использованием частотного преобразователя). Возможность применения необходимо согласовывать с производителем.

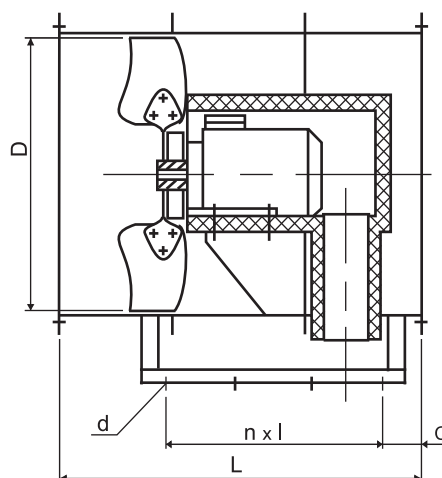
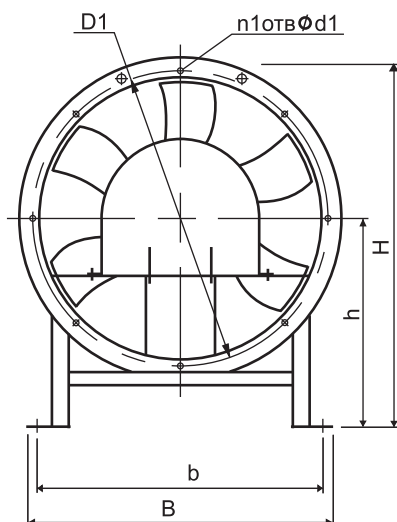


Возможен вариант взрывозащищенного исполнения.

Вентиляторы обозначаются по приведенному ниже ключу

ВО - 21 - 210 А - 6,3 В ДУ 400 - 4 - У2

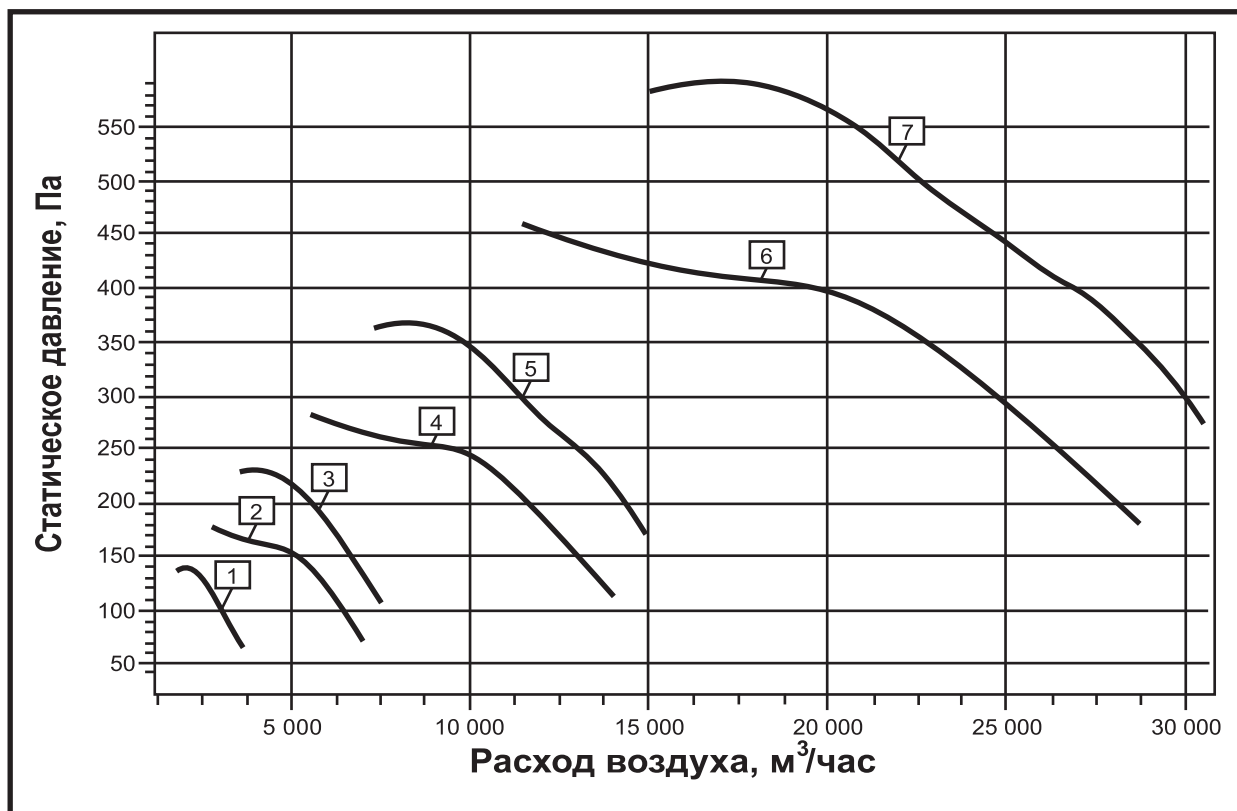
- ВО - тип вентилятора (вентилятор осевой);
- 21 - характеристика аэродинамической схемы;
- 210 - модификация рабочего колеса: А-4 лопатки; Б-6 лопаток;
- А - диаметр рабочего колеса в дм;
- 6,3 - код назначения (дымоудаление);
- В - вариант исполнения (взрывозащищенный);
- ДУ - число полюсов двигателя;
- 400 - максимальная температура перемещаемой среды;
- 4 - климатическое исполнение;
- У2 - тип вентилятора (вентилятор осевой).



| №  | Тип вентилятора     | Размеры, мм |      |    |    |      |      |      |      |      |     |     |   |    | Масса, кг |
|----|---------------------|-------------|------|----|----|------|------|------|------|------|-----|-----|---|----|-----------|
|    |                     | D           | D1   | d  | d1 | B    | b    | H    | h    | L    | l   | C   | n | n1 |           |
| 1  | ВО-21-210Б-4ДУ-4    | 400         | 430  | 13 | 7  | 455  | 300  | 520  | 290  | 430  | 300 | 65  | 1 | 8  | 30        |
| 2  | ВО-21-210А-5ДУ-4    | 500         | 530  | 13 | 7  | 555  | 490  | 640  | 360  | 570  | 170 | 70  | 2 | 10 | 55        |
| 3  | ВО-21-210Б-5ДУ-4    | 500         | 530  | 13 | 7  | 555  | 490  | 640  | 360  | 570  | 170 | 70  | 2 | 10 | 55        |
| 4  | ВО-21-210А-6,3ДУ-4  | 630         | 660  | 18 | 10 | 690  | 630  | 785  | 440  | 700  | 200 | 85  | 2 | 12 | 95        |
| 5  | ВО-21-210Б-6,3ДУ-4  | 630         | 660  | 18 | 10 | 690  | 630  | 785  | 440  | 700  | 200 | 85  | 2 | 12 | 95        |
| 6  | ВО-21-210А-8ДУ-4    | 800         | 860  | 18 | 10 | 860  | 760  | 993  | 560  | 900  | 260 | 75  | 2 | 12 | 160       |
| 7  | ВО-21-210Б-8ДУ-4    | 800         | 860  | 18 | 10 | 860  | 760  | 993  | 560  | 900  | 260 | 75  | 2 | 12 | 160       |
| 8  | ВО-21-210А-10ДУ-6   | 1000        | 1070 | 18 | 10 | 1072 | 910  | 1198 | 660  | 1100 | 240 | 105 | 3 | 16 | 260       |
| 9  | ВО-21-210Б-10ДУ-6   | 1000        | 1070 | 18 | 10 | 1072 | 910  | 1198 | 660  | 1100 | 240 | 105 | 3 | 16 | 260       |
| 10 | ВО-21-210А-12,5ДУ-8 | 1250        | 1320 | 18 | 12 | 1332 | 1180 | 1495 | 830  | 1400 | 310 | 115 | 3 | 18 | 415       |
| 11 | ВО-21-210Б-12,5ДУ-8 | 1250        | 1320 | 18 | 12 | 1332 | 1180 | 1495 | 830  | 1400 | 310 | 115 | 3 | 18 | 415       |
| 12 | ВО-21-210А-12,5ДУ-6 | 1250        | 1320 | 18 | 12 | 1332 | 1180 | 1495 | 830  | 1400 | 310 | 115 | 3 | 18 | 415       |
| 13 | ВО-21-210Б-12,5ДУ-6 | 1250        | 1320 | 18 | 12 | 1332 | 1180 | 1495 | 830  | 1400 | 310 | 115 | 3 | 18 | 415       |
| 14 | ВО-21-210А-16ДУ-8   | 1600        | 1675 | 22 | 12 | 1692 | 1550 | 1890 | 1050 | 1800 | 400 | 160 | 3 | 26 | 690       |
| 15 | ВО-21-210Б-16ДУ-8   | 1600        | 1675 | 22 | 12 | 1692 | 1550 | 1890 | 1050 | 1800 | 400 | 160 | 3 | 26 | 690       |

СВОДНАЯ ДИАГРАММА ХАРАКТЕРИСТИК

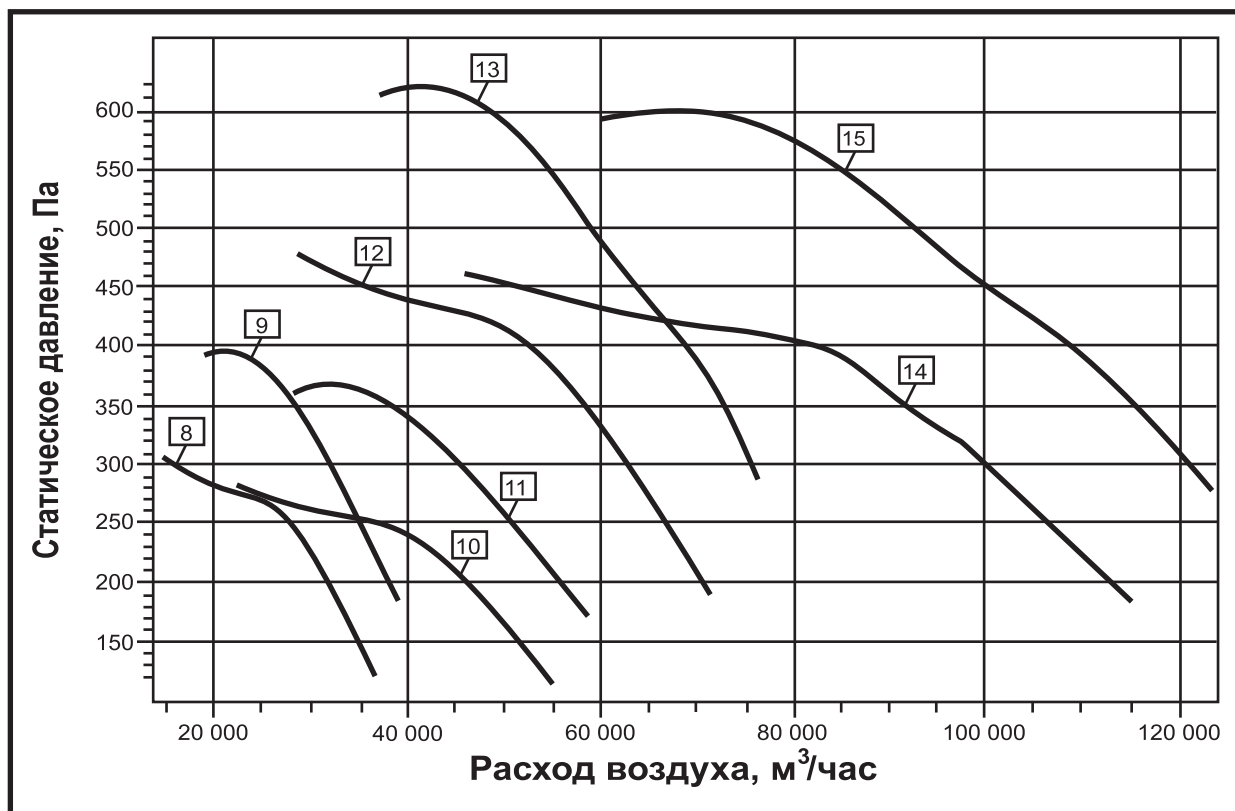
2400 -30000 м³/час



| № | Тип вентилятора    | Тип электродвигателя | Частота, н, об/мин | Мощность, N <sub>у</sub> , кВт |
|---|--------------------|----------------------|--------------------|--------------------------------|
| 1 | ВО-21-210Б-4ДУ-4   | АИР63А4              | 1450               | 0,25                           |
| 2 | ВО-21-210А-5ДУ-4   | АИР71А4              | 1450               | 0,55                           |
| 3 | ВО-21-210Б-5ДУ-4   | АИР71А4              | 1450               | 0,55                           |
| 4 | ВО-21-210А-6,3ДУ-4 | АИР80В4              | 1450               | 1,5                            |
| 5 | ВО-21-210Б-6,3ДУ-4 | АИР90Л4              | 1450               | 2,2                            |
| 6 | ВО-21-210А-8ДУ-4   | АИР100Л4             | 1450               | 4                              |
| 7 | ВО-21-210Б-8ДУ-4   | АИР112М4             | 1450               | 5,5                            |

**СВОДНАЯ ДИАГРАММА ХАРАКТЕРИСТИК**

18000 – 120000 м³/час



| №  | Тип вентилятора     | Тип электродвигателя | Частота, н, об/мин | Мощность, N <sub>у</sub> , кВт |
|----|---------------------|----------------------|--------------------|--------------------------------|
| 8  | ВО-21-210А-10ДУ-6   | АИР112МВ6            | 950                | 4                              |
| 9  | ВО-21-210Б-10ДУ-6   | АИР132S6             | 950                | 5,5                            |
| 10 | ВО-21-210А-12,5ДУ-8 | АИР132М8             | 750                | 5,5                            |
| 11 | ВО-21-210Б-12,5ДУ-8 | АИР160S8             | 750                | 7,5                            |
| 12 | ВО-21-210А-12,5ДУ-6 | АИР160S6             | 950                | 11                             |
| 13 | ВО-21-210Б-12,5ДУ-6 | АИР160М6             | 950                | 15                             |
| 14 | ВО-21-210А-16ДУ-8   | АИР200М8             | 750                | 18,5                           |
| 15 | ВО-21-210Б-16ДУ-8   | АИР225М8             | 750                | 30                             |