

Изготавливаются по ТУ 4861-003-64600223-13

100 – 16000 м³/час

- ◆ рабочее колесо с назад загнутыми лопатками;
- ◆ низкий уровень шума и энергопотребления / распределение выходящего потока по всему сечению короба;
- ◆ легкоочищаемая поверхность рабочего колеса.

Возможность регулирования частоты вращения переключением полюсов многоскоростного двигателя (при заказе) или частотным преобразователем.

Повышенное давление, развиваемое вентиляторами малых и средних сечений каналов.

Работа без ограничений по мощности двигателя во всем диапазоне развиваемой производительности у вентиляторов средних и больших сечений каналов.

Корпус из оцинкованной стали, сварное стальное колесо с покрытием порошковой краской.

Непосредственный привод рабочего колеса от двигателя.

Существенное снижение уровня шума через стенки при небольшом увеличении размеров корпуса вентиляторов ВИП.

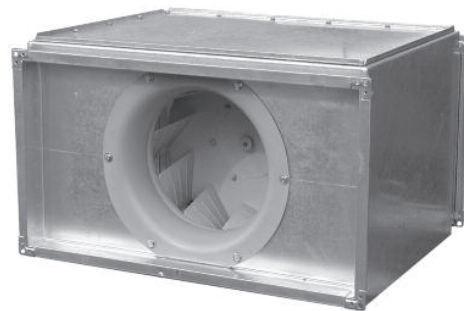
Вентиляторы могут поставляться в комплекте с гибкими вставками.

Встроенная термозащита двигателя (при заказе).

Динамическая балансировка рабочих колес.

Работа вентилятора в любом положении.

Конструкция защищена свидетельством РФ на полезную модель.



Системы автоматического управления см. на странице 182.

Возможен вариант взрывозащищенного исполнения вентиляторов.

Вентиляторы обозначаются по приведенному ниже ключу

**ВРПП-60x35 Б В 3-УЗ**

- климатическое исполнение;
- электрическая сеть:
  - 1 – однофазная
  - 3 – трехфазная;
- вариант специсполнения (взрывозащищенный);
- индекс аэродинамической мощности (А, Б, В, Г);
- размеры сечения канала в см;
- тип вентилятора (вентилятор радиальный прямоугольный прямооточный канальный).

Вентиляторы обозначаются по приведенному ниже ключу

**ВИП-60x35 Б В 3-УЗ**

- климатическое исполнение;
- электрическая сеть:
  - 1 – однофазная
  - 3 – трехфазная;
- вариант специсполнения (взрывозащищенный);
- индекс аэродинамической мощности (А, Б, В, Г);
- размеры сечения канала в см;
- тип вентилятора (вентилятор в изолированном корпусе прямоугольный).

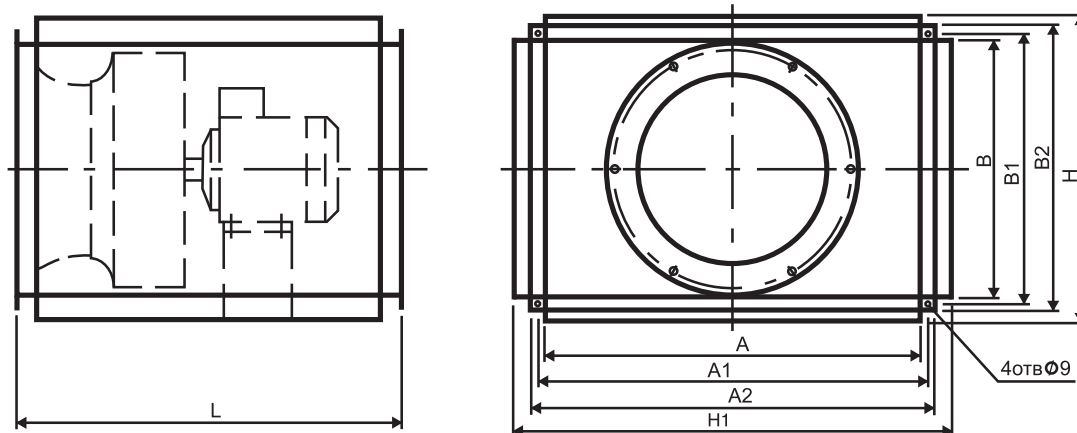


Рис. 1

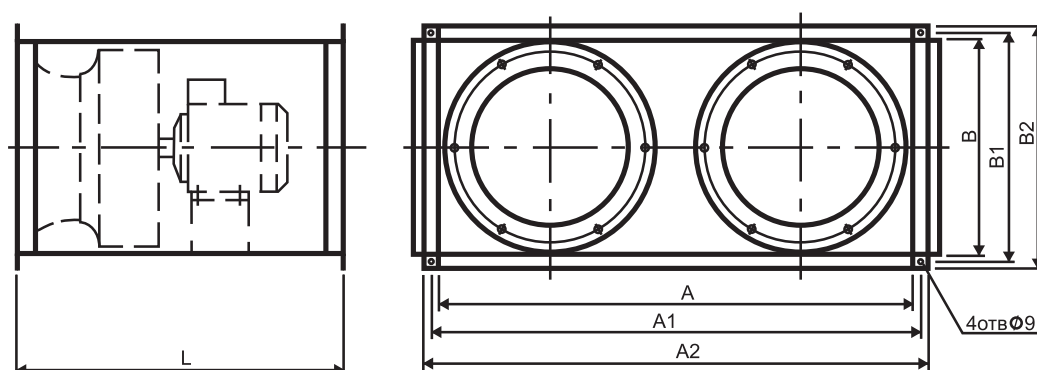
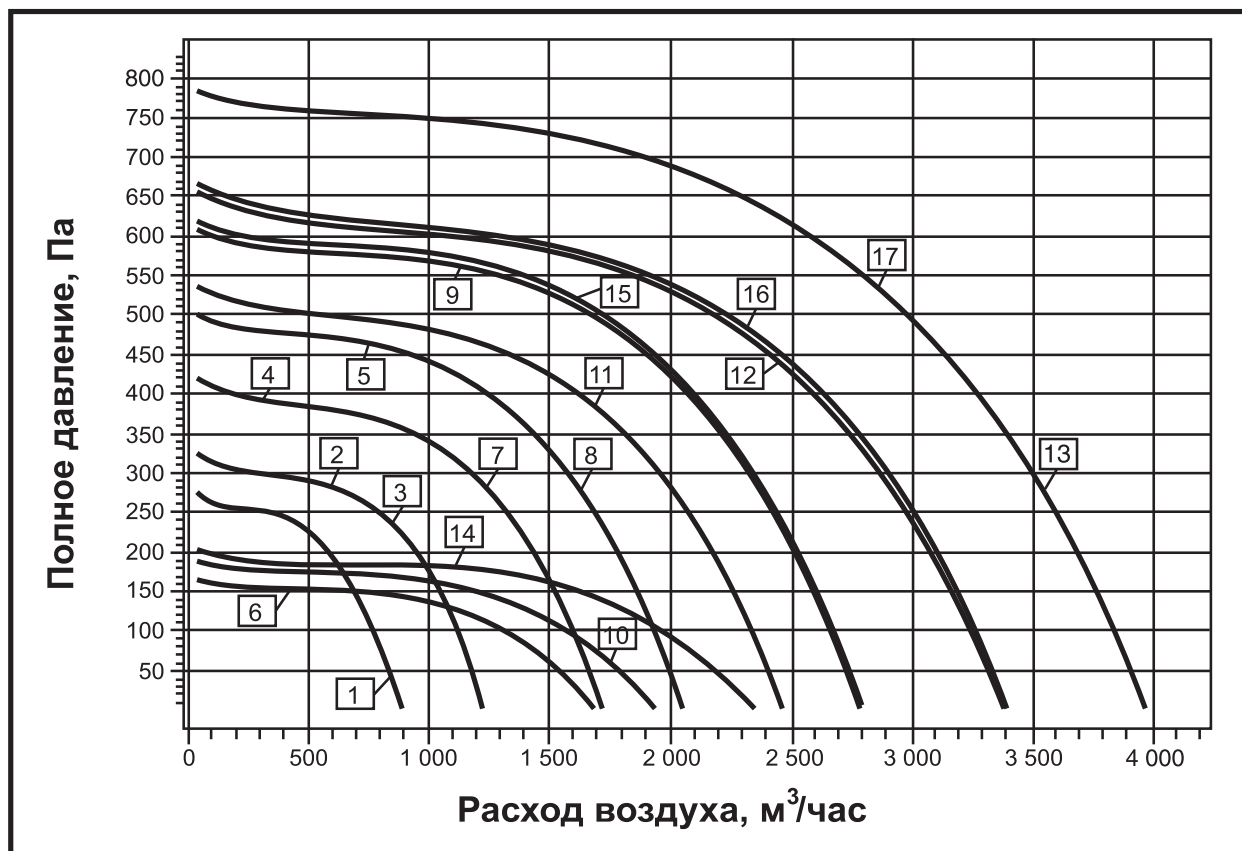


Рис. 2

№	Тип вентилятора	Рис.	Размеры, мм								Масса, кг	
			A	B	A1	B1	A2	B2	L	H		H1
1	ВРПП (ВИП)-30x15А	1	300	150	320	170	340	190	380	210 (260)	— (350)	13,5 (16,5)
2	ВРПП (ВИП)-30x15Б	1	300	150	320	170	340	190	380	210 (260)	— (350)	15,3 (18,3)
3	ВРПП (ВИП)-40x20А	1	400	200	420	220	440	240	400	260 (310)	— (450)	15,6 (20,6)
4	ВРПП (ВИП)-40x20Б	1	400	200	420	220	440	240	400	260 (310)	— (450)	17,6 (22,6)
5	ВРПП (ВИП)-40x20В	1	400	200	420	220	440	240	400	260 (310)	— (450)	20 (25)
6	ВРПП (ВИП)-50x25А	1	500	250	520	270	540	290	430	290 (340)	— (550)	22 (30)
7	ВРПП (ВИП)-50x25Б	1	500	250	520	270	540	290	430	290 (340)	— (550)	20 (28)
8	ВРПП (ВИП)-50x25В	1	500	250	520	270	540	290	430	290 (340)	— (550)	20,5 (28,5)
9	ВРПП (ВИП)-50x25Г	1	500	250	520	270	540	290	430	290 (340)	— (550)	20,5 (28,5)
10	ВРПП (ВИП)-50x30А	1	500	300	520	320	540	340	500	330 (380)	— (550)	25 (35)
11	ВРПП (ВИП)-50x30Б	1	500	300	520	320	540	340	500	330 (380)	— (550)	22 (32)
12	ВРПП (ВИП)-50x30В	1	500	300	520	320	540	340	500	330 (380)	— (550)	23,8 (33,8)
13	ВРПП (ВИП)-50x30Г	1	500	300	520	320	540	340	500	330 (380)	— (550)	31,9 (41,9)
14	ВРПП (ВИП)-60x30А	1	600	300	620	320	640	340	500	330 (380)	— (650)	36,8 (48,3)
15	ВРПП (ВИП)-60x30Б	1	600	300	620	320	640	340	500	330 (380)	— (650)	24,6 (36,1)
16	ВРПП (ВИП)-60x30В	1	600	300	620	320	640	340	500	330 (380)	— (650)	33,9 (45,4)
17	ВРПП (ВИП)-60x30Г	1	600	300	620	320	640	340	500	330 (380)	— (650)	34,5 (46)
18	ВРПП (ВИП)-60x35А	1	600	350	620	370	640	390	500	380 (430)	— (650)	38,1 (51,1)
19	ВРПП (ВИП)-60x35Б	1	600	350	620	370	640	390	500	380 (430)	— (650)	36,2 (49,2)
20	ВРПП (ВИП)-60x35В	1	600	350	620	370	640	390	500	380 (430)	— (650)	36,5 (49,5)
21	ВРПП (ВИП)-60x35Г	1	600	350	620	370	640	390	500	380 (430)	— (650)	40,6 (53,6)
22	ВРПП (ВИП)-70x40А	1	700	400	720	420	740	440	580	430 (480)	— (750)	46,4 (64,4)
23	ВРПП (ВИП)-70x40Б	1	700	400	720	420	740	440	580	400 (450)	— (750)	43,5 (61,5)
24	ВРПП (ВИП)-70x40В	1	700	400	720	420	740	440	580	400 (450)	— (750)	49 (67)
25	ВРПП (ВИП)-70x40Г	1	700	400	720	420	740	440	580	400 (450)	— (750)	43,2 (61,2)
26	ВРПП (ВИП)-80x50А	1	800	500	830	530	860	560	630	500 (550)	— (850)	47,9 (73,9)
27	ВРПП (ВИП)-80x50Б	1	800	500	830	530	860	560	630	530 (580)	— (850)	61,7 (87,7)
28	ВРПП (ВИП)-80x50В	1	800	500	830	530	860	560	630	500 (550)	— (850)	68,6 (94,6)
29	ВРПП (ВИП)-80x50Г	1	800	500	830	530	860	560	630	500 (550)	— (850)	79,6 (105,5)
30	ВРПП (ВИП)-100x50А	1	1000	500	1030	530	1060	560	720	530 (580)	— (1050)	70 (102)
31	ВРПП (ВИП)-100x50Б	1	1000	500	1030	530	1060	560	650	500 (550)	— (1050)	81,8 (113,8)
32	ВРПП (ВИП)-100x50В	1	1000	500	1030	530	1060	560	650	500 (550)	— (1050)	72,6 (105,6)
33	ВРПП (ВИП)-100x50Г	2	1000	500	1030	530	1060	560	650	—	—	148

СВОДНАЯ ДИАГРАММА ХАРАКТЕРИСТИК

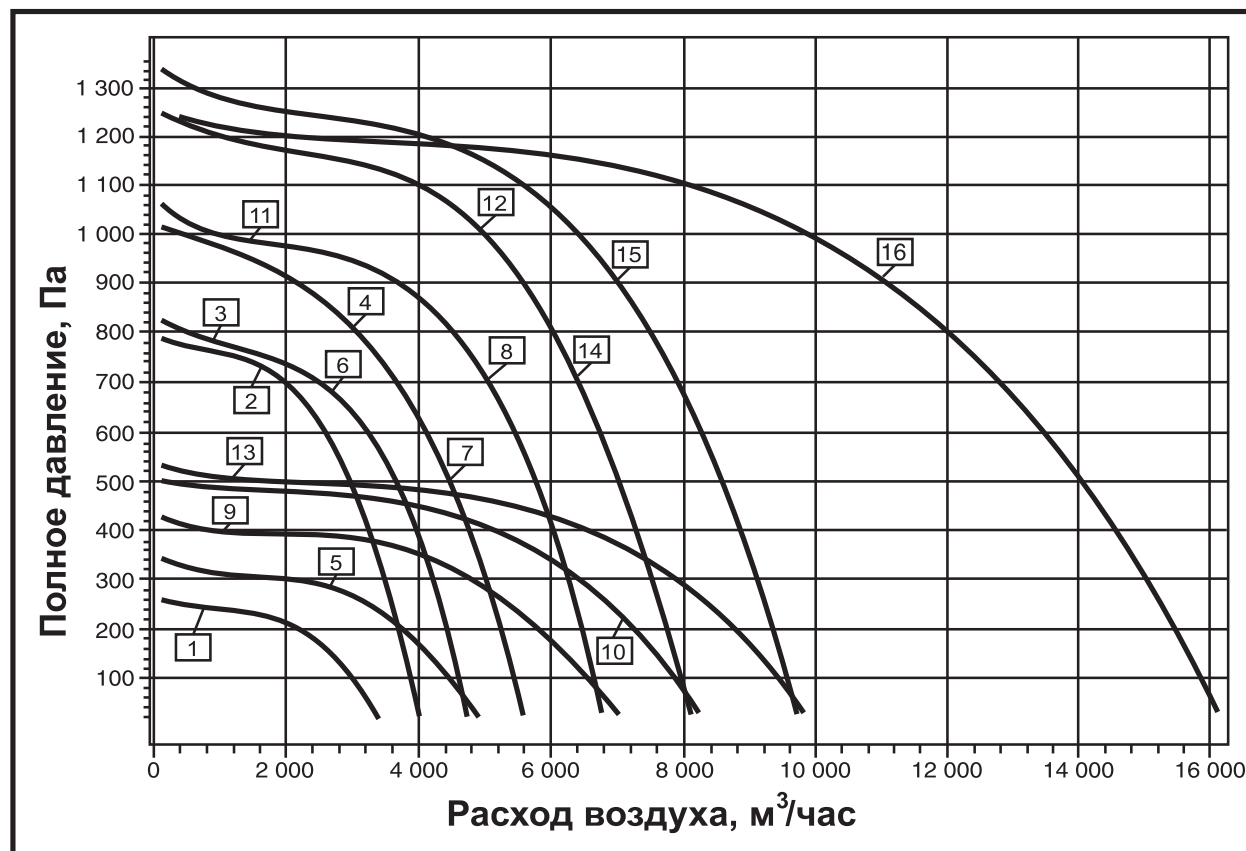
100 – 3800 м³/час



№	Тип вентилятора	Тип электродвигателя		Частота n, мин <sup>-1</sup>	Мощность N <sub>y</sub> , кВт	Корректированный уровень звуковой мощности L <sub>рА</sub> , дБ(А)		
		3-фазные	1-фазные			на входе	на выходе	через стенки
1	ВРПП (ВИП)-30x15А	АИС56А2	АИСЕ56А2	2910	0,09	68	68	55 (45)
2	ВРПП (ВИП)-30x15Б	АИР56А2	АИРЕ56В2	2825	0,18	72	72	59 (49)
3	ВРПП (ВИП)-40x20А	АИР56А2	АИРЕ56В2	2825	0,18	72	72	59 (49)
4	ВРПП (ВИП)-40x20Б	АИР56В2	АИРЕ56С2	2875	0,25	75	75	62 (52)
5	ВРПП (ВИП)-40x20В	АИР63А2	АИРЕ63В2	2895	0,37	76	76	63 (53)
6	ВРПП (ВИП)-50x25А	АИС56В4	АИСЕ56В4	1450	0,09	67	67	54 (44)
7	ВРПП (ВИП)-50x25Б	АИР56В2	АИРЕ56С2	2875	0,25	75	75	62 (52)
8	ВРПП (ВИП)-50x25В	АИР63А2	АИРЕ63В2	2895	0,37	76	76	63 (53)
9	ВРПП (ВИП)-50x25Г	АИР63В2	АИРЕ71А2	2880	0,55	80	80	67 (57)
10	ВРПП (ВИП)-50x30А	АИР56А4	АИРЕ56А4	1430	0,12	68	68	55 (45)
11	ВРПП (ВИП)-50x30Б	АИР63В2	АИРЕ71А2	2895	0,55	78	78	65 (55)
12	ВРПП (ВИП)-50x30В	АИР71А2	АИРЕ71В2	2880	0,75	82	82	69 (59)
13	ВРПП (ВИП)-50x30Г	АИР71В2	---	2915	1,1	83	83	70 (60)
14	ВРПП (ВИП)-60x30А	АИР56В4	АИРЕ56В4	1430	0,18	70	70	57 (47)
15	ВРПП (ВИП)-60x30Б	АИР63В2	АИРЕ71А2	2895	0,55	80	80	67 (57)
16	ВРПП (ВИП)-60x30В	АИР71А2	АИРЕ71В2	2895	0,75	82	82	69 (59)
17	ВРПП (ВИП)-60x30Г	АИР71В2	---	2915	1,1	83	83	70 (60)

## СВОДНАЯ ДИАГРАММА ХАРАКТЕРИСТИК

400 – 16000 м³/час



№	Тип вентилятора	Тип электродвигателя		Частота $n$ , мин <sup>-1</sup>	Мощность $N_y$ , кВт	Корректированный уровень звуковой мощности $L_{pA}$ , дБ(А)		
		3-фазные	1-фазные			на входе	на выходе	через стенки
1	ВРПП (ВИП)-60x35А	АИР63В4	АИРЕ71А4	1450	0,37	74	74	61 (51)
2	ВРПП (ВИП)-60x35Б	АИР71В2	---	2915	1,1	83	83	70 (60)
3	ВРПП (ВИП)-60x35В	АИР80А2	---	2880	1,5	85	85	72 (62)
4	ВРПП (ВИП)-60x35Г	АИР80А2	---	2890	1,5	86	86	73 (63)
5	ВРПП (ВИП)-70x40А	АИР71А4	АИРЕ71В4	1450	0,55	77	77	64 (54)
6	ВРПП (ВИП)-70x40Б	АИР80А2	---	2880	1,5	85	85	72 (62)
7	ВРПП (ВИП)-70x40В	АИР80А2	---	2890	1,5	86	86	73 (63)
8	ВРПП (ВИП)-70x40Г	АИР80В2	---	2915	2,2	89	89	76 (66)
9	ВРПП (ВИП)-80x50А	АИР80А4	---	1460	1,1	81	81	68 (58)
10	ВРПП (ВИП)-80x50Б	АИР80В4	---	1450	1,5	82	82	69 (59)
11	ВРПП (ВИП)-80x50В	АИР80В2	---	2915	2,2	89	89	76 (66)
12	ВРПП (ВИП)-80x50Г	АИР90Л2	---	2900	3	90	90	77 (67)
13	ВРПП (ВИП)-100x50А	АИР90Л4	---	1440	2,2	84	84	71 (61)
14	ВРПП (ВИП)-100x50Б	АИР90Л2	---	2900	3	90	90	77 (67)
15	ВРПП (ВИП)-100x50В	АИР100S2	---	2900	4	92	92	79 (69)
16	ВРПП (ВИП)-100x50Г	2xАИР90Л2	---	2900	2 x 3	93	93	80