

Изготавливаются по ТУ 4861-003-64600223-13

100 – 9500 м³/час

- ◆ рабочее колесо с назад загнутыми лопатками;
- ◆ низкий уровень шума и энергопотребления;
- ◆ распределение выходящего потока по всему сечению короба;
- ◆ легкоочищаемая поверхность рабочего колеса.

Повышенное давление, развиваемое вентиляторами малых и средних сечений каналов.

Работа без ограничений по мощности двигателя во всем диапазоне развиваемой производительности у вентиляторов средних и больших сечений каналов.

Корпус из оцинкованной стали, сварное стальное колесо с покрытием порошковой краской.

Вентиляторы могут поставляться в комплекте с гибкими вставками.

Существенное снижение уровня шума через стенки и на входе в вентилятор.

Динамическая балансировка рабочих колес. Работа вентилятора в любом положении.

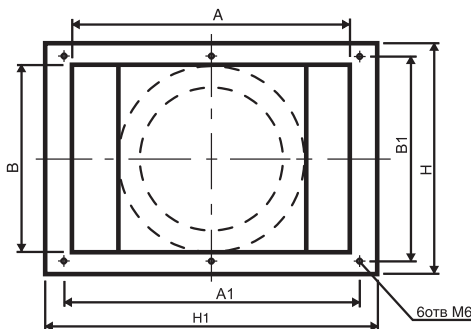
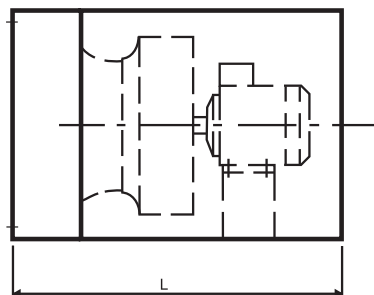
Системы автоматического управления см. на странице 182.



Вентиляторы обозначаются по приведенному ниже ключу

ВИПм-60х35 Б В 3-УЗ

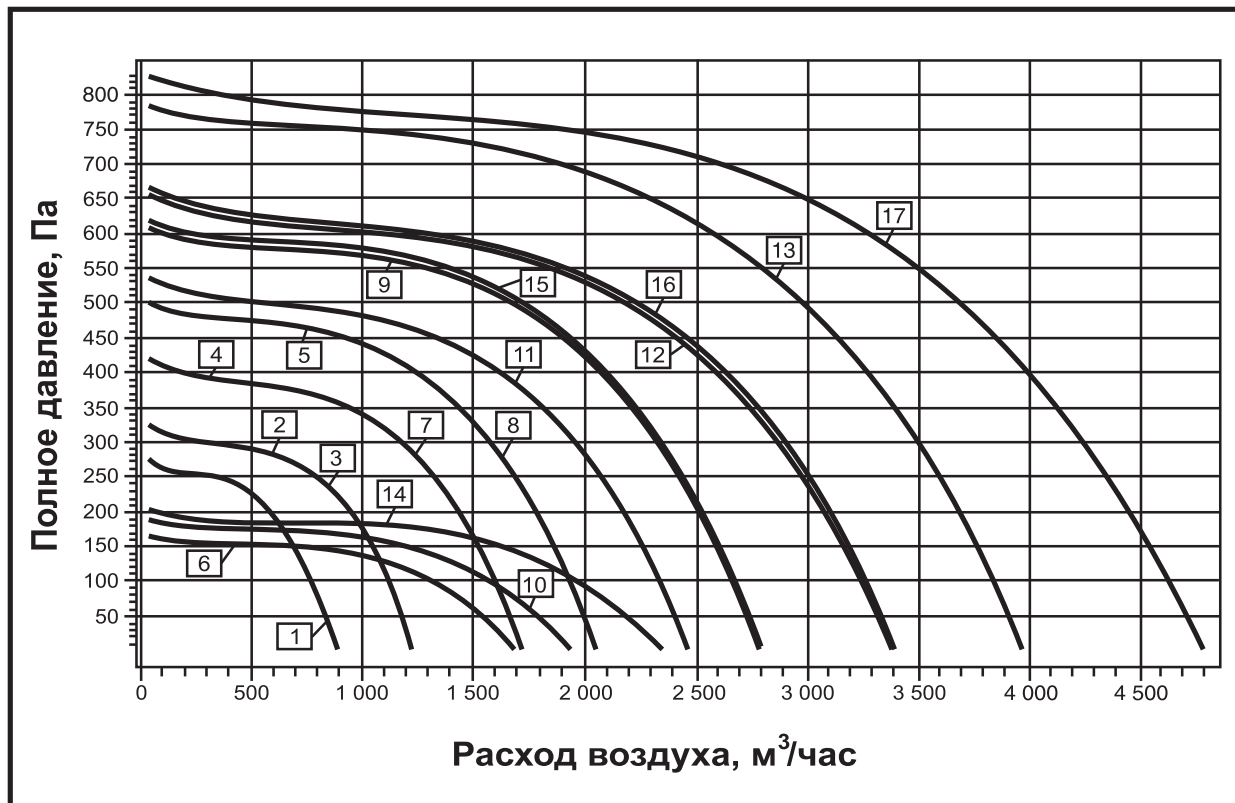
- климатическое исполнение;
- электрическая сеть:
 - 1 – однофазная;
 - 3 – трехфазная;
- вариант специсполнения (взрывозащищенный);
- индекс аэродинамической мощности (А, Б, В, Г);
- размеры сечения канала в см;
- модернизированный;
- тип вентилятора (вентилятор в изолированном корпусе прямоугольный).



№	Тип вентилятора	Размеры, мм							Масса, кг
		A	B	A1	B1	L	H	H1	
1	ВИПм-30х15А	300	150	320	170	526	270	400	17,2
2	ВИПм-30х15Б	300	150	320	170	526	270	400	18,2
3	ВИПм-40х20А	400	200	420	220	620	320	500	22,4
4	ВИПм-40х20Б	400	200	420	220	620	320	500	24,4
5	ВИПм-40х20В	400	200	420	220	620	320	500	26,8
6	ВИПм-50х25А	500	250	520	270	670	340	600	32,8
7	ВИПм-50х25Б	500	250	520	270	670	340	600	30,8
8	ВИПм-50х25В	500	250	520	270	670	340	600	31,5
9	ВИПм-50х25Г	500	250	520	270	670	340	600	31,5
10	ВИПм-50х30А	500	300	520	320	750	390	600	36
11	ВИПм-50х30Б	500	300	520	320	750	390	600	34,2
12	ВИПм-50х30В	500	300	520	320	750	390	600	37,2
13	ВИПм-50х30Г	500	300	520	320	750	390	600	45
14	ВИПм-60х30А	600	300	620	320	790	390	700	37,3
15	ВИПм-60х30Б	600	300	620	320	790	390	700	35,1
16	ВИПм-60х30В	600	300	620	320	790	390	700	45,6
17	ВИПм-60х30Г	600	300	620	320	790	390	700	45,3
18	ВИПм-60х35А	600	350	620	370	810	440	700	53,3
19	ВИПм-60х35Б	600	350	620	370	810	440	700	53,8
20	ВИПм-60х35В	600	350	620	370	810	440	700	54
21	ВИПм-60х35Г	600	350	620	370	810	440	700	58,2
22	ВИПм-70х40А	700	400	720	420	910	490	800	77,2
23	ВИПм-70х40Б	700	400	720	420	910	490	800	75,5
24	ВИПм-70х40В	700	400	720	420	910	490	800	75,8
25	ВИПм-70х40Г	700	400	720	420	910	490	800	81,2
26	ВИПм-80х50А	800	500	830	530	1030	590	900	106
27	ВИПм-80х50Б	800	500	830	530	1030	590	900	107,3
28	ВИПм-80х50В	800	500	830	530	1030	590	900	103,6
29	ВИПм-80х50Г	800	500	830	530	1030	590	900	105,6
30	ВИПм-100х50А	1000	500	1030	530	1080	590	1100	145
31	ВИПм-100х50Б	1000	500	1030	530	1080	590	1100	138,8
32	ВИПм-100х50В	1000	500	1030	530	1080	590	1100	148,4
33	ВИПм-100х50Г	1000	500	1030	530	1080	590	1100	150

СВОДНАЯ ДИАГРАММА ХАРАКТЕРИСТИК

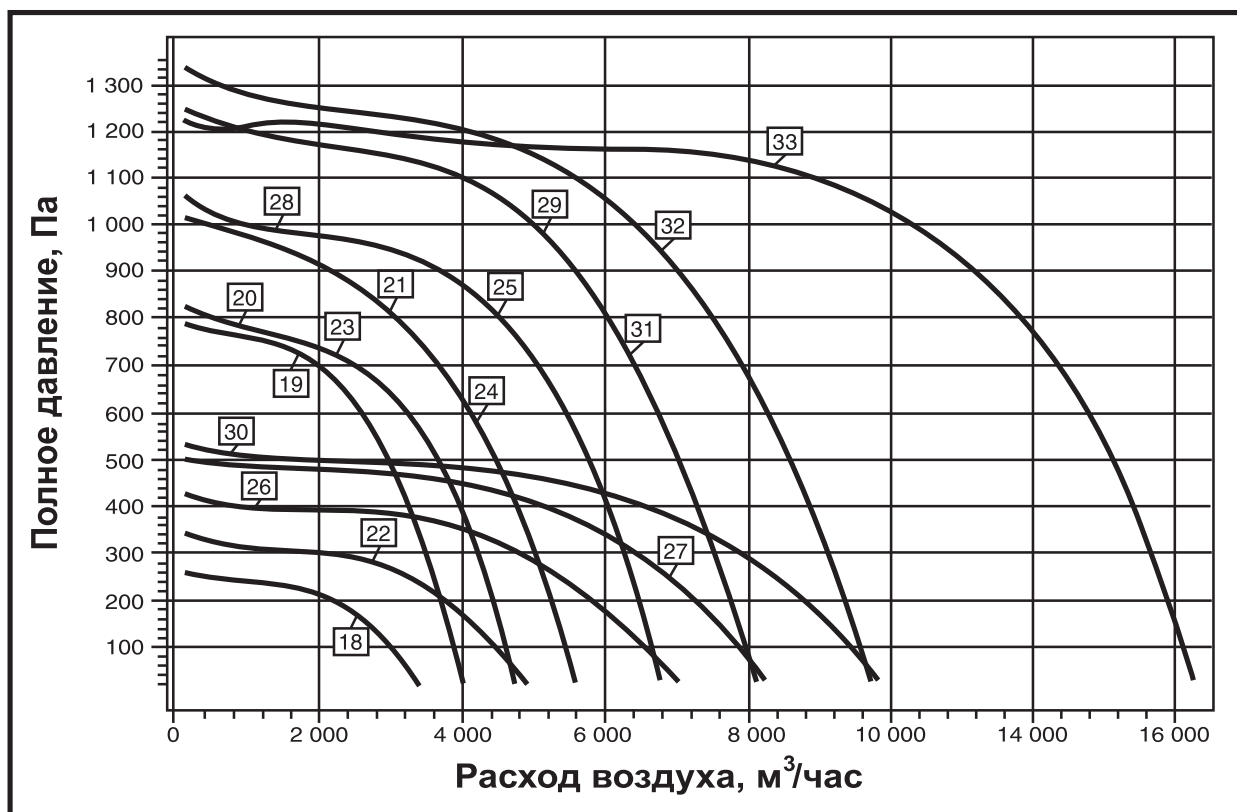
100 – 4700 м³/час



№	Тип вентилятора	Тип электродвигателя		Частота n , мин ⁻¹	Мощность N_y , кВт	Корректированный уровень звуковой мощности L_{pA} , дБ(А)		
		3-фазные	1-фазные			на входе	на выходе	через стенки
1	ВИПм-30x15А	АИС56А2	АИСЕ56А2	2910	0,09	61	62	45
2	ВИПм-30x15Б	АИР56А2	АИРЕ56В2	2825	0,18	65	66	49
3	ВИПм-40x20А	АИР56А2	АИРЕ56В2	2825	0,18	65	66	49
4	ВИПм-40x20Б	АИР56В2	АИРЕ56С2	2875	0,25	68	69	52
5	ВИПм-40x20В	АИР63А2	АИРЕ63В2	2895	0,37	69	70	53
6	ВИПм-50x25А	АИС56В4	АИСЕ56В4	1450	0,09	60	61	44
7	ВИПм-50x25Б	АИР56В2	АИРЕ56С2	2875	0,25	68	69	52
8	ВИПм-50x25В	АИР63А2	АИРЕ63В2	2895	0,37	69	70	53
9	ВИПм-50x25Г	АИР63В2	АИРЕ71А2	2880	0,55	73	74	57
10	ВИПм-50x30А	АИР56А4	АИРЕ56А4	1430	0,12	61	62	45
11	ВИПм-50x30Б	АИР63В2	АИРЕ71А2	2895	0,55	71	72	55
12	ВИПм-50x30В	АИР71А2	АИРЕ71В2	2880	0,75	75	76	59
13	ВИПм-50x30Г	АИР71В2	---	2915	1,1	76	77	60
14	ВИПм-60x30А	АИР56В4	АИРЕ56В4	1430	0,18	63	64	47
15	ВИПм-60x30Б	АИР63В2	АИРЕ71А2	2895	0,55	73	74	57
16	ВИПм-60x30В	АИР71А2	АИРЕ71В2	2895	0,75	75	76	59
17	ВИПм-60x30Г	АИР80А2	---	2900	1,5	78	79	62

СВОДНАЯ ДИАГРАММА ХАРАКТЕРИСТИК

400 – 16000 м³/час



№	Тип вентилятора	Тип электродвигателя		Частота n , мин ⁻¹	Мощность N_y , кВт	Корректированный уровень звуковой мощности L_{pA} , дБ(А)		
		3-фазные	1-фазные			на входе	на выходе	через стенки
18	ВИПм-60х35А	АИР63В4	АИРЕ71А4	1450	0,37	67	68	51
19	ВИПм-60х35Б	АИР71В2	---	2915	1,1	76	77	60
20	ВИПм-60х35В	АИР80А2	---	2880	1,5	78	79	62
21	ВИПм-60х35Г	АИР80А2	---	2890	1,5	79	80	63
22	ВИПм-70х40А	АИР71А4	АИРЕ71В4	1450	0,55	70	71	54
23	ВИПм-70х40Б	АИР80А2	---	2880	1,5	78	79	62
24	ВИПм-70х40В	АИР80А2	---	2890	1,5	79	80	63
25	ВИПм-70х40Г	АИР80В2	---	2915	2,2	82	83	66
26	ВИПм-80х50А	АИР80А4	---	1460	1,1	74	75	58
27	ВИПм-80х50Б	АИР80В4	---	1450	1,5	75	76	59
28	ВИПм-80х50В	АИР80В2	---	2915	2,2	82	83	66
29	ВИПм-80х50Г	АИР90Л2	---	2900	3	83	84	67
30	ВИПм-100х50А	АИР90Л4	---	1440	2,2	77	78	61
31	ВИПм-100х50Б	АИР90Л2	---	2900	3	83	84	67
32	ВИПм-100х50В	АИР100S2	---	2900	4	85	86	69
33	ВИПм-100х50Г	2хАИР90Л2	---	2900	2х3	86	87	70