

Изготавливаются по ТУ 4861-003-64600223-13

200 – 16000 м³/час

- ◆ рабочее колесо с назад загнутыми лопатками;
- ◆ низкий уровень шума и энергопотребления;
- ◆ распределение выходящего потока по всему сечению короба;
- ◆ легкоочищаемая поверхность рабочего колеса.

Возможность регулирования частоты вращения переключением полюсов многоскоростного двигателя (при заказе) или частотным преобразователем.

Корпус из оцинкованной стали, сварное стальное колесо с покрытием порошковой краской.

Непосредственный привод рабочего колеса от двигателя.

Вентиляторы могут поставляться в комплекте с гибкими вставками.

Встроенная термозащита двигателя (при заказе).

Динамическая балансировка рабочих колес.

Работа вентилятора в любом положении.



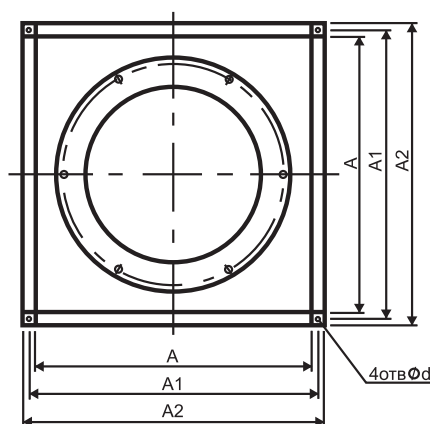
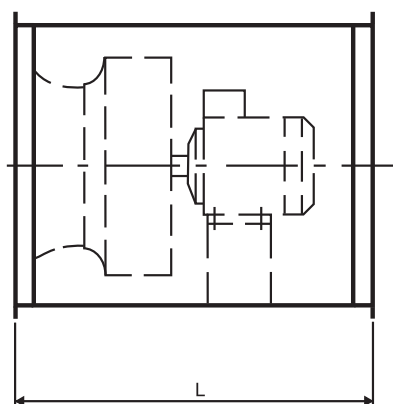
Системы автоматического управления см. на странице 182.

Возможен вариант взрывозащищенного исполнения.

Вентиляторы обозначаются по приведенному ниже ключу

ВРКК - 2,5 В - 4 - 3 - УЗ

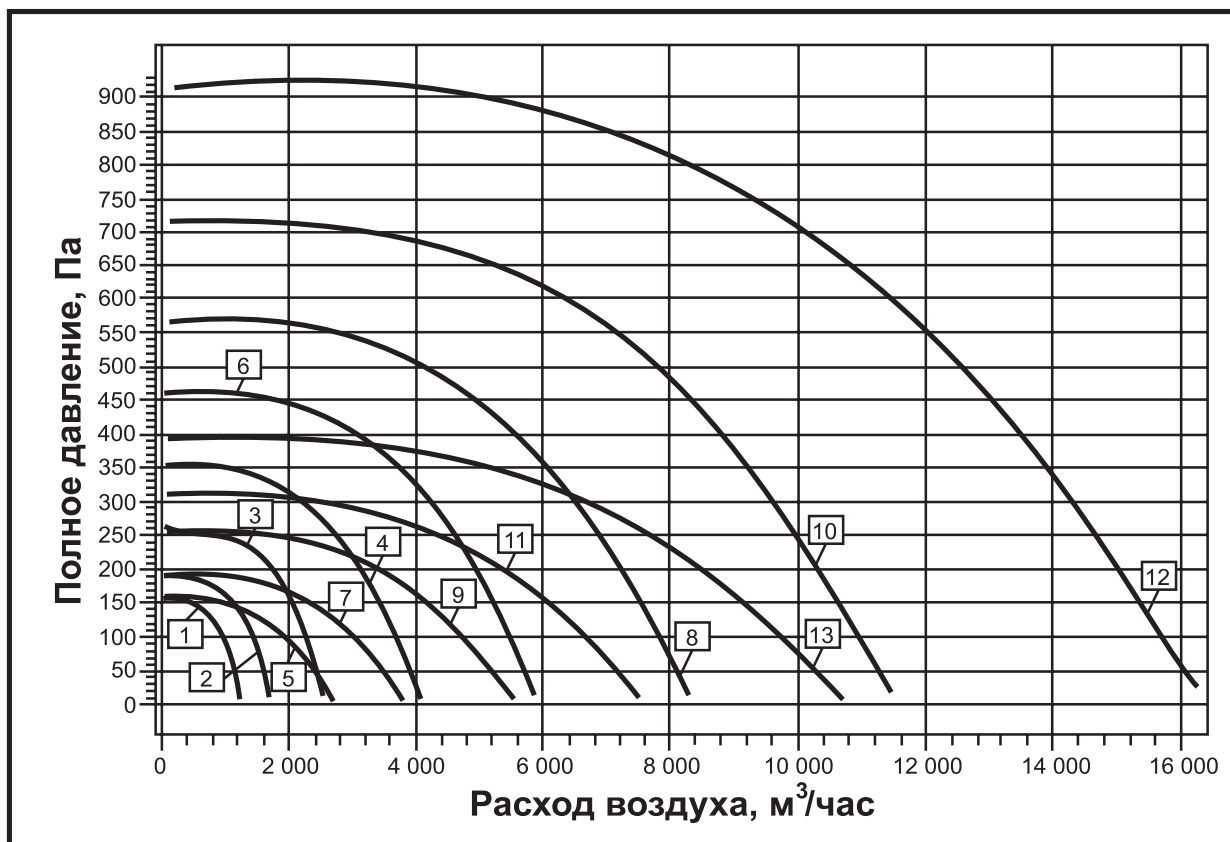
- ВРКК - тип вентилятора (вентилятор радиальный квадратный канальный);
- 2,5 - диаметр рабочего колеса в дм (номер вентилятора);
- В - вариант специсполнения (взрывозащищенный);
- 4 - число полюсов двигателя (4 или 6);
- 3 - трехфазная;
- УЗ - электрическая сеть: 1 – однофазная, 3 – трехфазная;
- УЗ - климатическое исполнение;



| № | Тип вентилятора | Размеры, мм | | | | | Масса, кг |
|----|-----------------|-------------|-----|-----|-----|----|-----------|
| | | A | A1 | A2 | L | d | |
| 1 | ВРКК-2,5-4-3/1 | 350 | 370 | 390 | 430 | 9 | 17 |
| 2 | ВРКК-2,8-4-3/1 | 400 | 420 | 440 | 450 | 9 | 19 |
| 3 | ВРКК-3,15-4-3/1 | 450 | 470 | 490 | 530 | 9 | 31,2 |
| 4 | ВРКК-3,55-4-3 | 500 | 520 | 540 | 570 | 9 | 37 |
| 5 | ВРКК-3,55-6-3 | 500 | 520 | 540 | 530 | 9 | 25 |
| 6 | ВРКК-4-4-3 | 560 | 580 | 600 | 600 | 9 | 42 |
| 7 | ВРКК-4-6-3 | 560 | 580 | 600 | 530 | 9 | 28 |
| 8 | ВРКК-4,5-4-3 | 630 | 650 | 670 | 650 | 9 | 47 |
| 9 | ВРКК-4,5-6-3 | 630 | 650 | 670 | 630 | 9 | 44 |
| 10 | ВРКК-5-4-3 | 710 | 730 | 750 | 720 | 9 | 88 |
| 11 | ВРКК-5-6-3 | 710 | 730 | 750 | 670 | 9 | 51 |
| 12 | ВРКК-5,6-4-3 | 800 | 830 | 860 | 830 | 13 | 130 |
| 13 | ВРКК-5,6-6-3 | 800 | 830 | 860 | 760 | 13 | 71 |

СВОДНАЯ ДИАГРАММА ХАРАКТЕРИСТИК

200 – 16000 м³/час



| № | Тип вентилятора | Размеры сечения канала АхА, мм | Тип электродвигателя | Частота п, мин⁻¹ | Мощность N _γ , кВт | Корректированный уровень звуковой мощности L _{рА} , дБ(А) | | |
|----|-----------------|--------------------------------|----------------------|------------------|-------------------------------|--|-----------|--------------|
| | | | | | | на входе | на выходе | через стенки |
| 1 | ВРКК-2,5-4-3 | 350х350 | АИС56В4 | 1450 | 0,09 | 62 | 62 | 50 |
| | ВРКК-2,5-4-1 | 350х350 | АИСЕ56В4 | 1450 | 0,09 | 62 | 62 | 50 |
| 2 | ВРКК-2,8-4-3 | 400х400 | АИР56В4 | 1430 | 0,18 | 65 | 65 | 53 |
| | ВРКК-2,8-4-1 | 400х400 | АИРЕ56В4 | 1430 | 0,18 | 65 | 65 | 53 |
| 3 | ВРКК-3,15-4-3 | 450х450 | АИР63А4 | 1485 | 0,25 | 73 | 72 | 60 |
| | ВРКК-3,15-4-1 | 450х450 | АИРЕ63В4 | 1485 | 0,25 | 73 | 72 | 60 |
| 4 | ВРКК-3,55-4-3 | 500х500 | АИР71А4 | 1440 | 0,55 | 76 | 75 | 63 |
| 5 | ВРКК-3,55-6-3 | 500х500 | АИР63А6 | 950 | 0,18 | 63 | 63 | 51 |
| 6 | ВРКК-4-4-3 | 560х560 | АИР80А4 | 1460 | 1,1 | 80 | 79 | 67 |
| 7 | ВРКК-4-6-3 | 560х560 | АИР63В6 | 940 | 0,25 | 67 | 67 | 55 |
| 8 | ВРКК-4,5-4-3 | 630х630 | АИР80В4 | 1440 | 1,5 | 83 | 83 | 70 |
| 9 | ВРКК-4,5-6-3 | 630х630 | АИР71В6 | 965 | 0,55 | 71 | 71 | 59 |
| 10 | ВРКК-5-4-3 | 710х710 | АИР100S4 | 1455 | 3 | 86 | 86 | 74 |
| 11 | ВРКК-5-6-3 | 710х710 | АИР80А6 | 955 | 0,75 | 74 | 74 | 62 |
| 12 | ВРКК-5,6-4-3 | 800х800 | АИР112М4 | 1470 | 5,5 | 90 | 90 | 77 |
| 13 | ВРКК-5,6-6-3 | 800х800 | АИР90L6 | 965 | 1,5 | 77 | 77 | 65 |