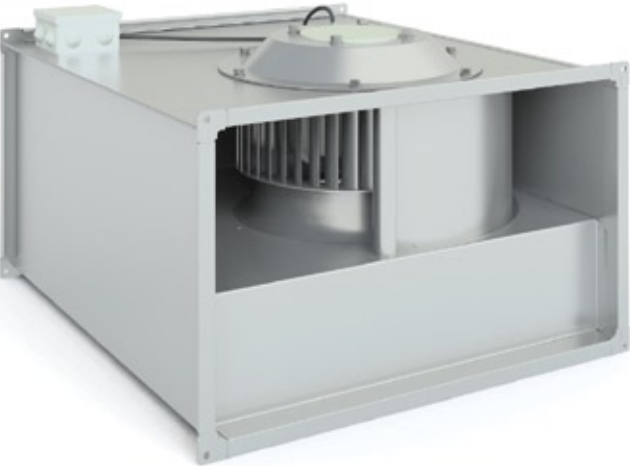


# ОБОРУДОВАНИЕ ДЛЯ ПРЯМОУГОЛЬНЫХ КАНАЛОВ

## Вентиляторы WRW 40-20



- Широкий модельный ряд вентиляторов в каждом типоразмере.
- Длительный ресурс безотказной работы (более 40 000 часов).
- Корпус вентиляторов из оцинкованного стального листа.
- Рабочее колесо с вперёд загнутыми лопатками и двигателем с внешним ротором.
- Однофазные и трёхфазные электродвигатели с внешним ротором и с высоким омическим сопротивлением.
- Надёжная защита от перегрева электродвигателя встроенными термоконтактами.
- Класс изоляции: IP54.
- Рабочий диапазон температуры перемещаемого воздуха от  $-30$  до  $+70$  °C (в зависимости от модели).
- Получение любых характеристик при помощи частотного или трансформаторного регулятора.
- Монтаж в любом положении.

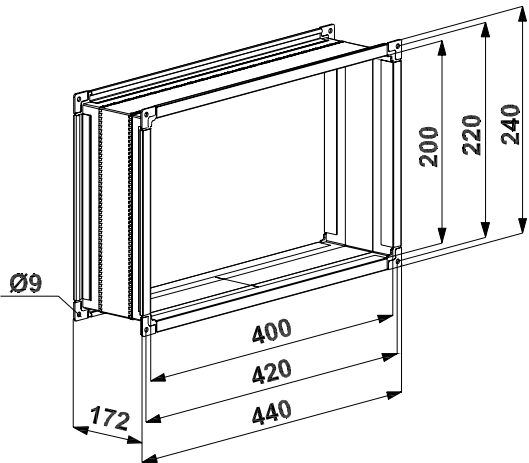
| Типоразмер | Обозначение вентилятора | Макс. расход воздуха, м³/ч | Макс. полное давление, Па | Обороты при макс. КПД, об/мин | Напряжение электродвигателя, В | Макс. электрическая мощность, кВт | Ток максимальный, А | Макс. допустимая температура |
|------------|-------------------------|----------------------------|---------------------------|-------------------------------|--------------------------------|-----------------------------------|---------------------|------------------------------|
| 40-20      | WRW 40-20/20.4D         | 1180                       | 230                       | 1390                          | 380                            | 0,33                              | 0,63                | 70 C                         |
|            | WRW 40-20/20.4E         | 1172                       | 210                       | 1410                          | 220                            | 0,33                              | 1,8                 | 40 C                         |

| Степень регулятора | 1-фазный электродвигатель | 3-фазный электродвигатель |
|--------------------|---------------------------|---------------------------|
| 5                  | 220 В                     | 380 В                     |
| 4                  | 180 В                     | 280 В                     |
| 3                  | 160 В                     | 230 В                     |
| 2                  | 130 В                     | 180 В                     |
| 1                  | 105 В                     | 140 В                     |

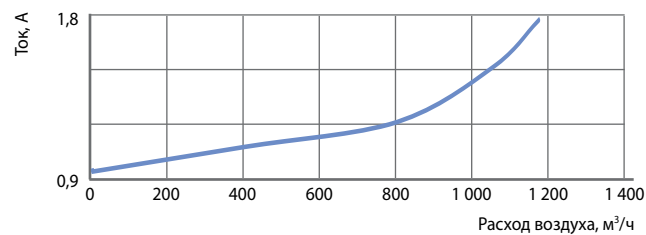
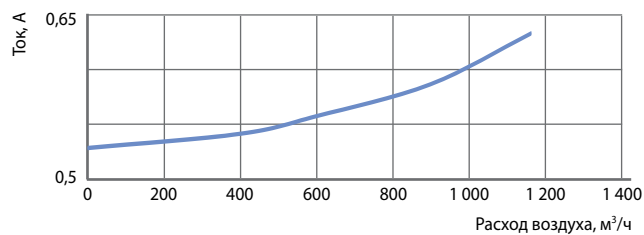
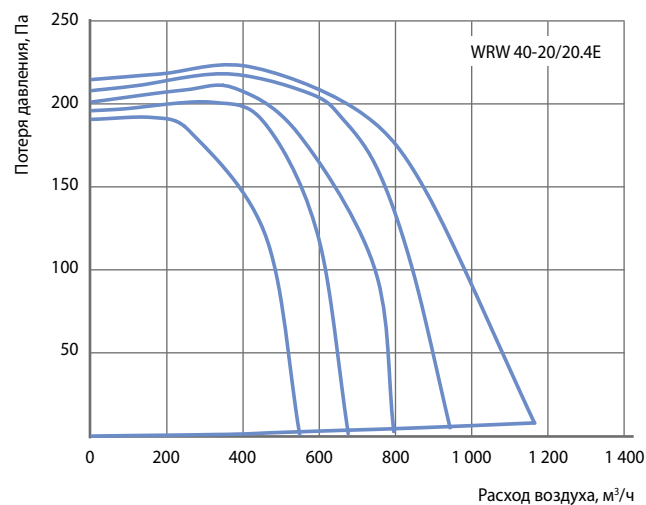
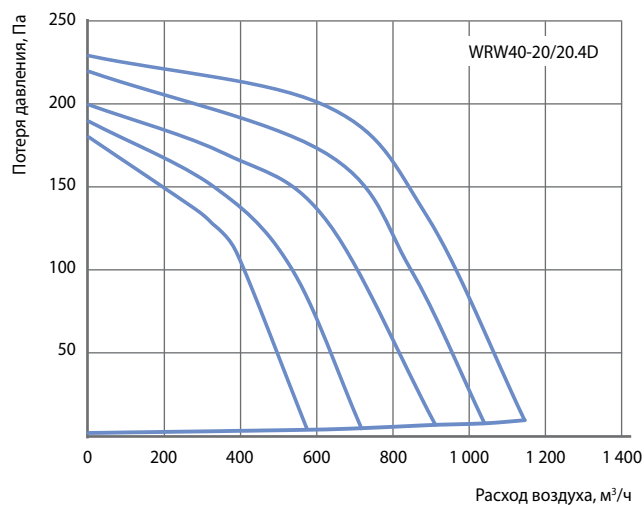
## Гибкие вставки WG 40-20



- Предотвращение передачи вибрации от вентилятора к воздуховоду и герметизация стыка.
- Два фланца из оцинкованного стального листа, соединённые между собой изолирующим материалом (винил).
- Монтаж в любом положении.
- В качестве несущей конструкции в системе не используется.



Масса: 2,0 кг.

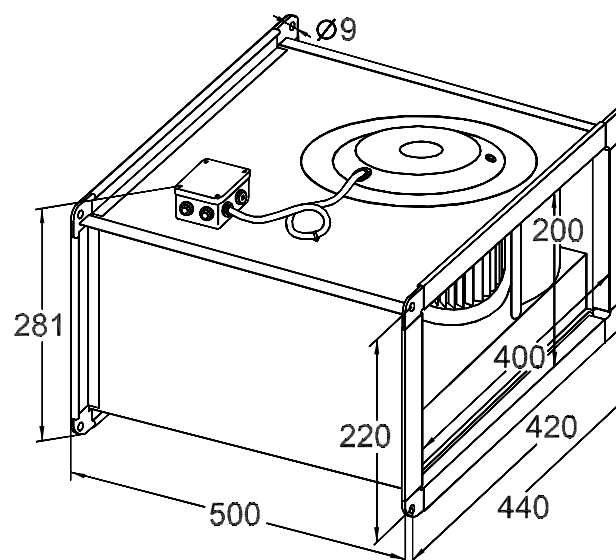


| Режим работы      | Уровень звука L, дБА | Уровень звуковой мощности (L, дБА) в октавных полосах частот, Гц |      |      |      |      |      |      |      |
|-------------------|----------------------|--|------|------|------|------|------|------|------|
|                   |                      | 63   | 125  | 250  | 500  | 1000 | 2000 | 4000 | 8000 |
| Шум на всасывании | 63,3                 | 26,8   | 38,8 | 27,7 | 51,2 | 56   | 53   | 52   | 47,5 |
| Шум на нагнетании | 69,2                 | 32,1   | 41,3 | 58,7 | 60,3 | 62,8 | 58,9 | 56,8 | 49,9 |
| Шум через корпус  | 54,4                 | 31,6   | 42,6 | 43,7 | 44,4 | 46,2 | 45,5 | 44,5 | 41,3 |

Условия испытаний: Рп=210 Па.

| Режим работы      | Уровень звука L, дБА | Уровень звуковой мощности (L, дБА) в октавных полосах частот, Гц |      |      |      |      |      |      |      |
|-------------------|----------------------|--|------|------|------|------|------|------|------|
|                   |                      | 63   | 125  | 250  | 500  | 1000 | 2000 | 4000 | 8000 |
| Шум на всасывании | 66,88                | 27   | 38,3 | 48,4 | 54   | 56   | 57   | 55,4 | 50,9 |
| Шум на нагнетании | 72,9                 | 32   | 44,1 | 55,3 | 59,6 | 62,8 | 62,3 | 60,1 | 48,8 |
| Шум через корпус  | 58,9                 | 32,7   | 44,5 | 48,8 | 46,9 | 46,2 | 49,9 | 48,8 | 45,1 |

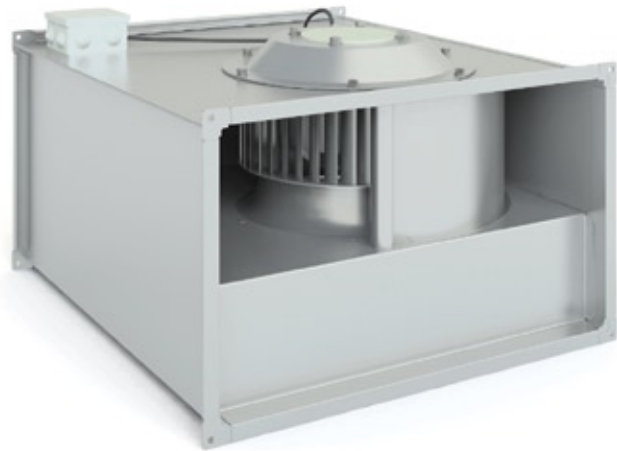
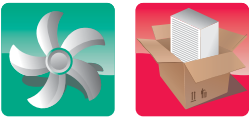
Условия испытаний: Рп=210 Па.



Масса: WRW 40-20/20.4D – 12,8 кг  
WRW 40-20/20.4E – 13,4 кг.

# ОБОРУДОВАНИЕ ДЛЯ ПРЯМОУГОЛЬНЫХ КАНАЛОВ

## Вентиляторы WRW 50-25



- Широкий модельный ряд вентиляторов в каждом типоразмере.
- Длительный ресурс безотказной работы (более 40 000 часов).
- Корпус вентиляторов из оцинкованного стального листа.
- Рабочее колесо с вперёд загнутыми лопатками и двигателем с внешним ротором.
- Однофазные и трёхфазные электродвигатели с внешним ротором и с высоким омическим сопротивлением.
- Надёжная защита от перегрева электродвигателя встроенными термоконтактами.
- Класс изоляции: IP54.
- Рабочий диапазон температуры перемещаемого воздуха от -30 до +55 °С (в зависимости от модели).
- Получение любых характеристик при помощи частотного или трансформаторного регулятора.
- Монтаж в любом положении.

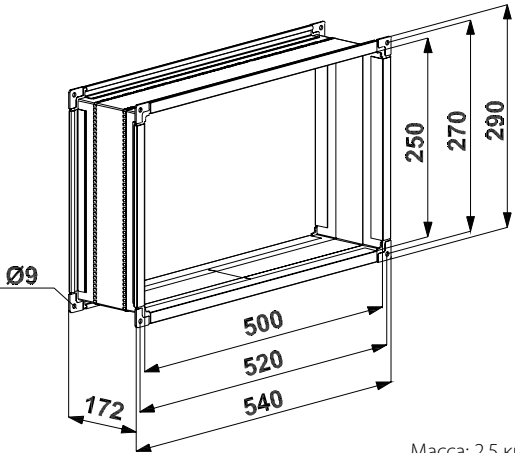
| Типоразмер | Обозначение вентилятора | Макс. расход воздуха, м³/ч | Макс. полное давление, Па | Обороты при макс. КПД, об/мин | Напряжение электродвигателя, В | Макс. электрическая мощность, кВт | Ток максимальный, А | Макс. допустимая температура |
|------------|-------------------------|----------------------------|---------------------------|-------------------------------|--------------------------------|-----------------------------------|---------------------|------------------------------|
| 50-25      | WRW 50-25/22.4E         | 1596                       | 280,0                     | 1418                          | 220                            | 0,51                              | 2,3                 | 40 С                         |
|            | WRW 50-25/22.4D         | 1781                       | 290,0                     | 1428                          | 380                            | 0,51                              | 1,1                 | 40 С                         |
|            | WRW 50-25/22.6D         | 1331                       | 140,0                     | 952                           | 380                            | 0,3                               | 0,8                 | 55 С                         |

| Степень регулятора | 1-фазный электродвигатель | 3-фазный электродвигатель |
|--------------------|---------------------------|---------------------------|
| 5                  | 220 В                     | 380 В                     |
| 4                  | 180 В                     | 280 В                     |
| 3                  | 160 В                     | 230 В                     |
| 2                  | 130 В                     | 180 В                     |
| 1                  | 105 В                     | 140 В                     |

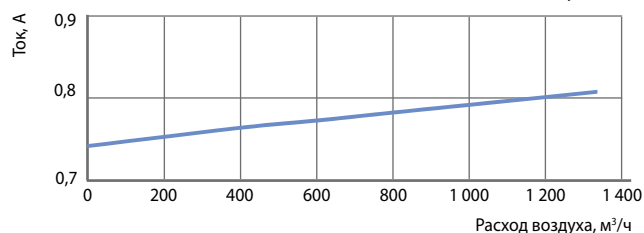
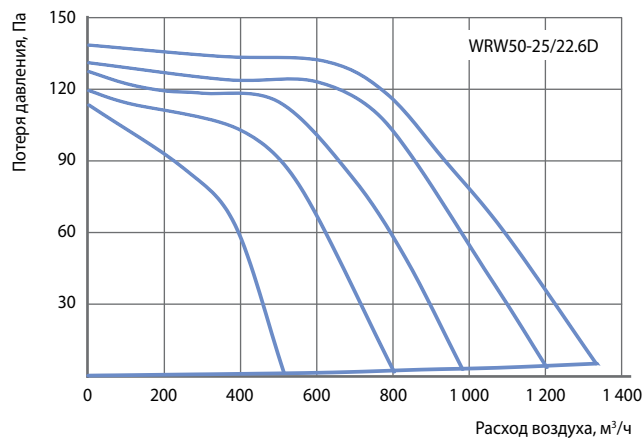
## Гибкие вставки WG 50-25



- Предотвращение передачи вибрации от вентилятора к воздуховоду и герметизация стыка.
- Два фланца из оцинкованного стального листа, соединённые между собой изолирующим материалом (винил).
- Монтаж в любом положении.
- В качестве несущей конструкции в системе не используется.

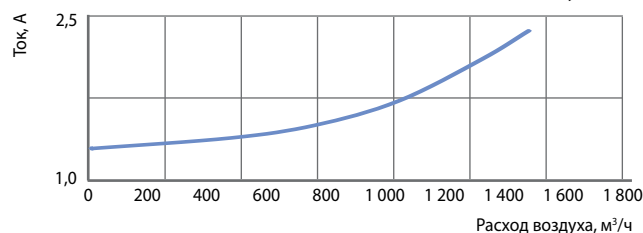
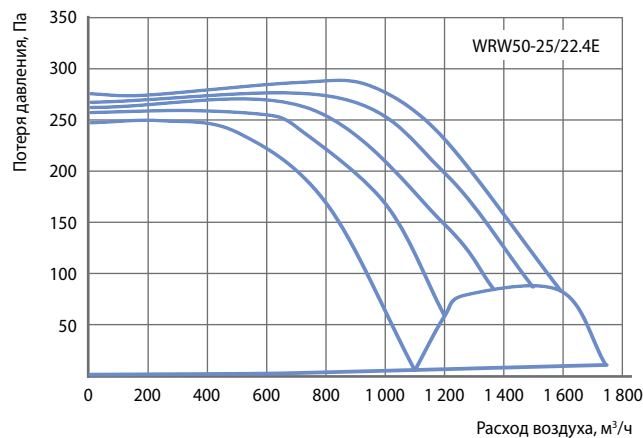


Масса: 2,5 кг



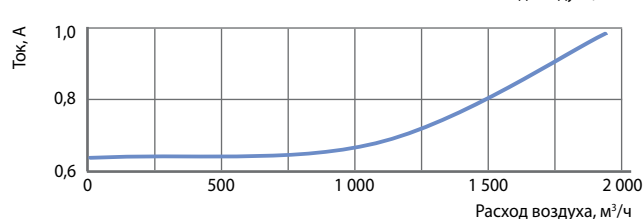
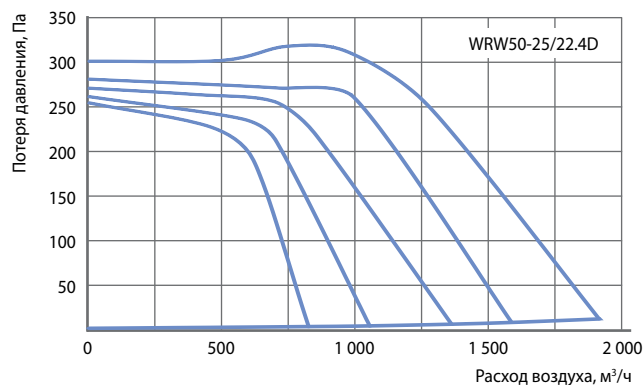
| Режим работы      | Уровень звука L, дБА | Уровень звуковой мощности (L, дБА) в октавных полосах частот, Гц |      |      |      |      |      |      |      |
|-------------------|----------------------|--|------|------|------|------|------|------|------|
|                   |                      | 63   | 125  | 250  | 500  | 1000 | 2000 | 4000 | 8000 |
| Шум на всасывании | 61,8                 | 23   | 36,2 | 53,5 | 49,8 | 50,7 | 50,9 | 49   | 40,4 |
| Шум на нагнетании | 66                   | 29,5   | 37   | 44,4 | 56,7 | 56,8 | 54,5 | 51,6 | 41,3 |
| Шум через корпус  | 53                   | 27,9   | 40,1 | 43,6 | 43   | 42,2 | 41,7 | 38,6 | 36,1 |

Условия испытаний: P<sub>н</sub>=120 Па.



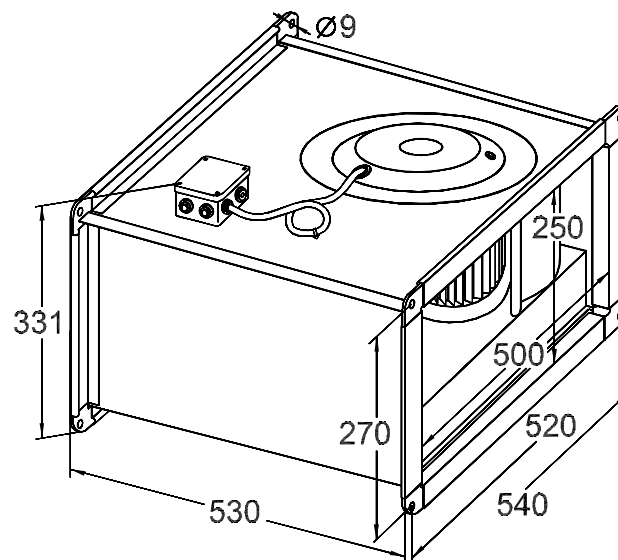
| Режим работы      | Уровень звука L, дБА | Уровень звуковой мощности (L, дБА) в октавных полосах частот, Гц |      |      |      |      |      |      |      |
|-------------------|----------------------|--|------|------|------|------|------|------|------|
|                   |                      | 63   | 125  | 250  | 500  | 1000 | 2000 | 4000 | 8000 |
| Шум на всасывании | 67,7                 | 33,8   | 46,2 | 49,3 | 55   | 56   | 55,5 | 53,2 | 46,6 |
| Шум на нагнетании | 74                   | 36,4   | 45,9 | 54,8 | 63,5 | 65,6 | 62,8 | 60,2 | 53,3 |
| Шум через корпус  | 60,8                 | 34,4   | 48,1 | 44,7 | 45,7 | 47,3 | 48   | 44,1 | 39,2 |

Условия испытаний: P<sub>н</sub>=305 Па.



| Режим работы      | Уровень звука L, дБА | Уровень звуковой мощности (L, дБА) в октавных полосах частот, Гц |      |      |      |      |      |      |      |
|-------------------|----------------------|--|------|------|------|------|------|------|------|
|                   |                      | 63   | 125  | 250  | 500  | 1000 | 2000 | 4000 | 8000 |
| Шум на всасывании | 70,2                 | 35,9   | 50,2 | 45,3 | 56,6 | 60,9 | 60,6 | 58,1 | 51,8 |
| Шум на нагнетании | 75,7                 | 37,9   | 49,6 | 57,4 | 64,3 | 67,9 | 63,9 | 62   | 55,9 |
| Шум через корпус  | 60,8                 | 35,9   | 48,1 | 50,9 | 48,3 | 49,4 | 48,4 | 46,2 | 42,6 |

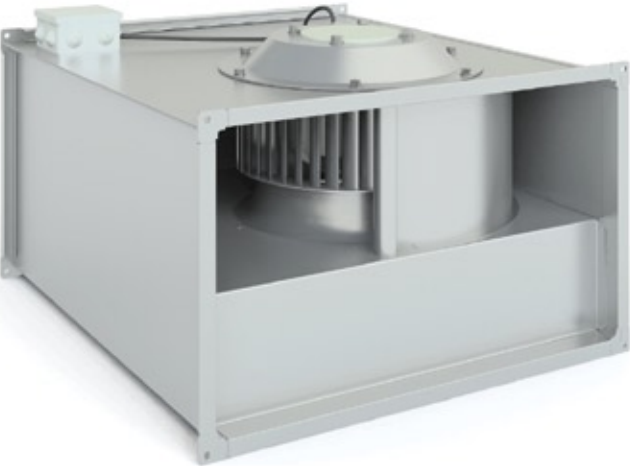
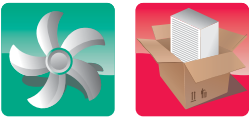
Условия испытаний: P<sub>н</sub>=305 Па.



Масса: WRW 50-25/22.6D – 16,0 кг;  
WRW 50-25/22.4D – 18,1 кг;  
WRW 50-25/22.4E – 18,1 кг.

# ОБОРУДОВАНИЕ ДЛЯ ПРЯМОУГОЛЬНЫХ КАНАЛОВ

## Вентиляторы WRW 50-30



- Широкий модельный ряд вентиляторов в каждом типоразмере.
- Длительный ресурс безотказной работы (более 40 000 часов).
- Корпус вентиляторов из оцинкованного стального листа.
- Рабочее колесо с вперёд загнутыми лопатками и двигателем с внешним ротором.
- Однофазные и трёхфазные электродвигатели с внешним ротором и с высоким омическим сопротивлением.
- Надёжная защита от перегрева электродвигателя встроенными термоконтактами.
- Класс изоляции: IP54.
- Рабочий диапазон температуры перемещаемого воздуха от  $-30$  до  $+55$  °C (в зависимости от модели).
- Получение любых характеристик при помощи частотного или трансформаторного регулятора.
- Монтаж в любом положении.

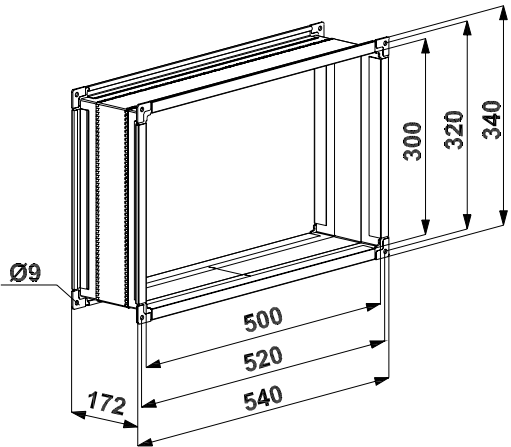
| Типоразмер | Обозначение вентилятора | Макс. расход воздуха, м³/ч | Макс. полное давление, Па | Обороты при макс. КПД, об/мин | Напряжение электродвигателя, В | Макс. электрическая мощность, кВт | Ток максимальный, А | Макс. допустимая температура |
|------------|-------------------------|----------------------------|---------------------------|-------------------------------|--------------------------------|-----------------------------------|---------------------|------------------------------|
| 50-30      | WRW 50-30/25.4E         | 2408                       | 358,0                     | 1390                          | 220                            | 1                                 | 4,6                 | 55 C                         |
|            | WRW 50-30/25.4D         | 2585                       | 382,0                     | 1461                          | 380                            | 0,94                              | 2,2                 | 50 C                         |
|            | WRW 50-30/25.6D         | 1722                       | 167,0                     | 930                           | 380                            | 0,355                             | 0,92                | 55 C                         |

| Степень регулятора | 1-фазный электродвигатель | 3-фазный электродвигатель |
|--------------------|---------------------------|---------------------------|
| 5                  | 220 В                     | 380 В                     |
| 4                  | 180 В                     | 280 В                     |
| 3                  | 160 В                     | 230 В                     |
| 2                  | 130 В                     | 180 В                     |
| 1                  | 105 В                     | 140 В                     |

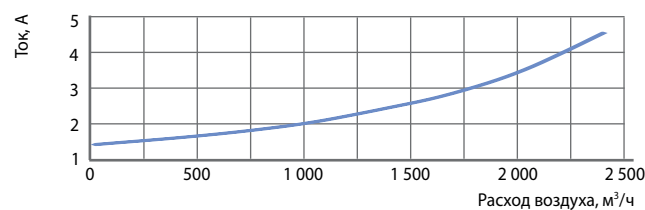
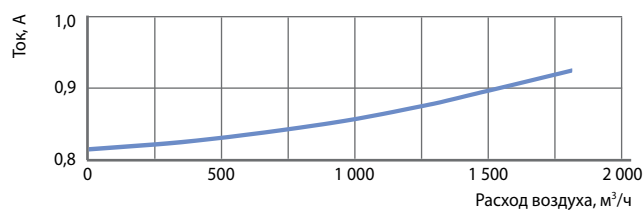
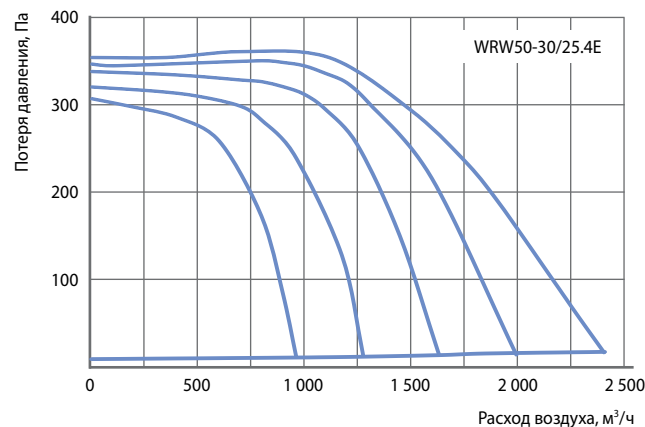
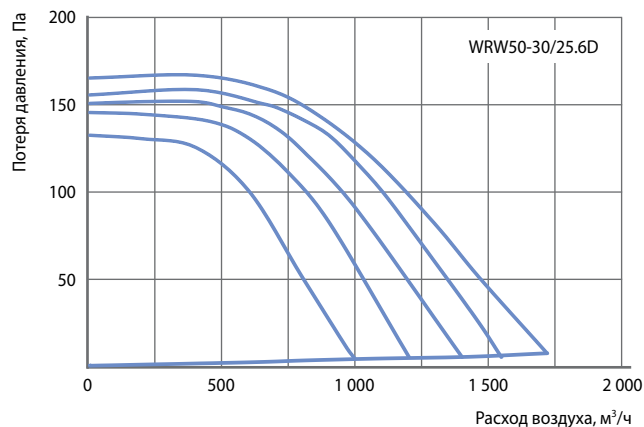
## Гибкие вставки WG 50-30



- Предотвращение передачи вибрации от вентилятора к воздуховоду и герметизация стыка.
- Два фланца из оцинкованного стального листа, соединённые между собой изолирующим материалом (винил).
- Монтаж в любом положении.
- В качестве несущей конструкции в системе не используется.



Масса: 2,6 кг.

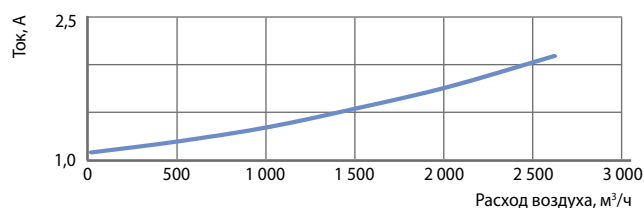
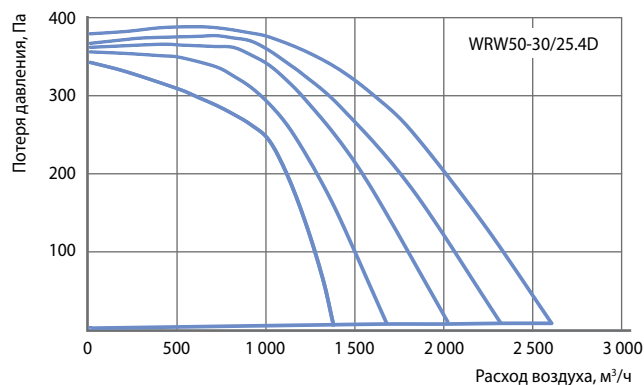


| Режим работы      | Уровень звука L, дБА | Уровень звуковой мощности (L, дБА) в октавных полосах частот, Гц |      |      |      |      |      |      |      |
|-------------------|----------------------|--|------|------|------|------|------|------|------|
|                   |                      | 63   | 125  | 250  | 500  | 1000 | 2000 | 4000 | 8000 |
| Шум на всасывании | 62,4                 | 27,9   | 46,8 | 49,1 | 49,2 | 54   | 52,8 | 51,6 | 45,5 |
| Шум на нагнетании | 68,9                 | 31,8   | 49   | 50   | 59,2 | 58,9 | 58,5 | 56,5 | 44,8 |
| Шум через корпус  | 54,4                 | 30,6   | 42,2 | 43,3 | 43,7 | 46,3 | 45,3 | 43,3 | 39,5 |

Условия испытаний:  $P_n=160$  Па.

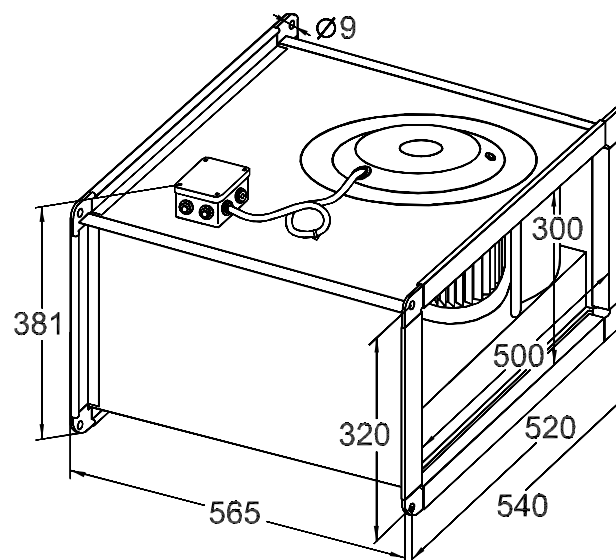
| Режим работы      | Уровень звука L, дБА | Уровень звуковой мощности (L, дБА) в октавных полосах частот, Гц |      |      |      |      |      |      |      |
|-------------------|----------------------|--|------|------|------|------|------|------|------|
|                   |                      | 63   | 125  | 250  | 500  | 1000 | 2000 | 4000 | 8000 |
| Шум на всасывании | 73                   | 35,8   | 55   | 56,5 | 58,8 | 62,5 | 63   | 62,1 | 54,6 |
| Шум на нагнетании | 79,1                 | 39,5   | 59,7 | 59,4 | 67,9 | 71,1 | 71   | 67,7 | 58,8 |
| Шум через корпус  | 63                   | 35,6   | 54,7 | 50,5 | 50,2 | 51,6 | 51,7 | 49,6 | 46,2 |

Условия испытаний:  $P_n=325$  Па.



| Режим работы      | Уровень звука L, дБА | Уровень звуковой мощности (L, дБА) в октавных полосах частот, Гц |      |      |      |      |      |      |      |
|-------------------|----------------------|--|------|------|------|------|------|------|------|
|                   |                      | 63   | 125  | 250  | 500  | 1000 | 2000 | 4000 | 8000 |
| Шум на всасывании | 74,1                 | 37,9   | 56,2 | 56,2 | 59,8 | 64,7 | 63,8 | 64   | 56,6 |
| Шум на нагнетании | 84,5                 | 40,1   | 59,3 | 61,5 | 68,9 | 72,4 | 69,8 | 69,6 | 61,5 |
| Шум через корпус  | 75,8                 | 36,1   | 50,9 | 53,1 | 52,4 | 53,2 | 52,5 | 51,1 | 44,9 |

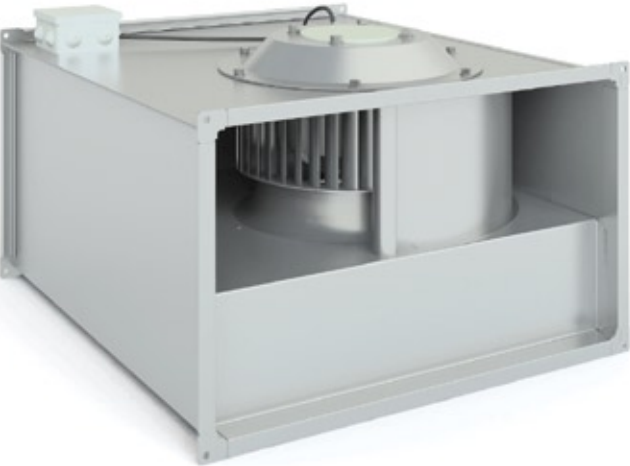
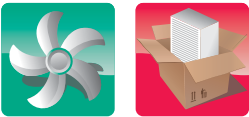
Условия испытаний:  $P_n=370$  Па.



Масса: WRW 50-30/25.6D – 18,8 кг;  
WRW 50-30/25.4D – 22,5 кг;  
WRW 50-30/25.4E – 22,8 кг.

# ОБОРУДОВАНИЕ ДЛЯ ПРЯМОУГОЛЬНЫХ КАНАЛОВ

## Вентиляторы WRW 60-30



- Широкий модельный ряд вентиляторов в каждом типоразмере.
- Длительный ресурс безотказной работы (более 40 000 часов).
- Корпус вентиляторов из оцинкованного стального листа.
- Рабочее колесо с вперёд загнутыми лопатками и двигателем с внешним ротором.
- Однофазные и трёхфазные электродвигатели с внешним ротором и с высоким омическим сопротивлением.
- Надёжная защита от перегрева электродвигателя встроенными термоконтактами.
- Класс изоляции: IP54.
- Рабочий диапазон температуры перемещаемого воздуха от -30 до +55 °C (в зависимости от модели).
- Получение любых характеристик при помощи частотного или трансформаторного регулятора.
- Монтаж в любом положении.

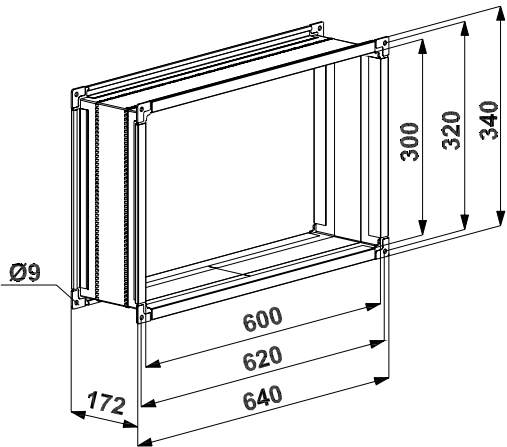
| Типоразмер | Обозначение вентилятора | Макс. расход воздуха, м³/ч | Макс. полное давление, Па | Обороты при макс. КПД, об/мин | Напряжение электродвигателя, В | Макс. электрическая мощность, кВт | Ток максимальный, А | Макс. допустимая температура |
|------------|-------------------------|----------------------------|---------------------------|-------------------------------|--------------------------------|-----------------------------------|---------------------|------------------------------|
| 60-30      | WRW 60-30/28.4E         | 2515                       | 415,0                     | 1370                          | 220                            | 1,25                              | 5,6                 | 40 C                         |
|            | WRW 60-30/28.4D         | 3562                       | 494,7                     | 1415                          | 380                            | 1,7                               | 3,2                 | 40 C                         |
|            | WRW 60-30/28.6D         | 2330                       | 226,0                     | 955                           | 380                            | 0,58                              | 1,58                | 55 C                         |

| Степень регулятора | 1-фазный электродвигатель | 3-фазный электродвигатель |
|--------------------|---------------------------|---------------------------|
| 5                  | 220 В                     | 380 В                     |
| 4                  | 180 В                     | 280 В                     |
| 3                  | 160 В                     | 230 В                     |
| 2                  | 130 В                     | 180 В                     |
| 1                  | 105 В                     | 140 В                     |

## Гибкие вставки WG 60-30

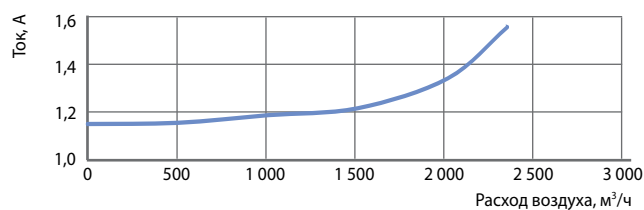
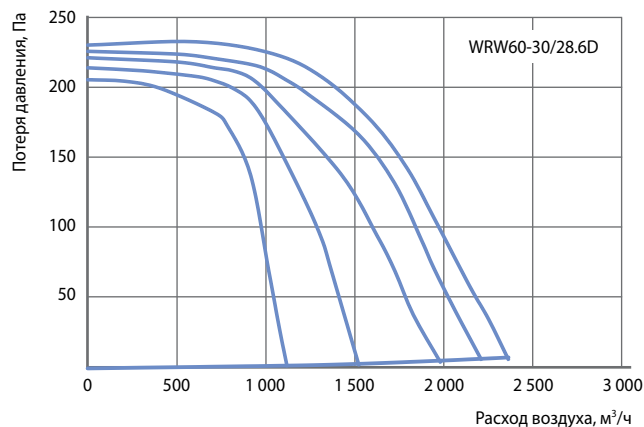


- Предотвращение передачи вибрации от вентилятора к воздуховоду и герметизация стыка.
- Два фланца из оцинкованного стального листа, соединённые между собой изолирующим материалом (винил).
- Монтаж в любом положении.
- В качестве несущей конструкции в системе не используется.



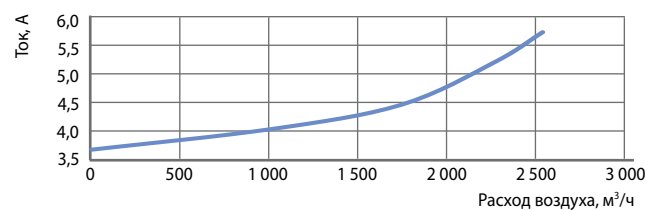
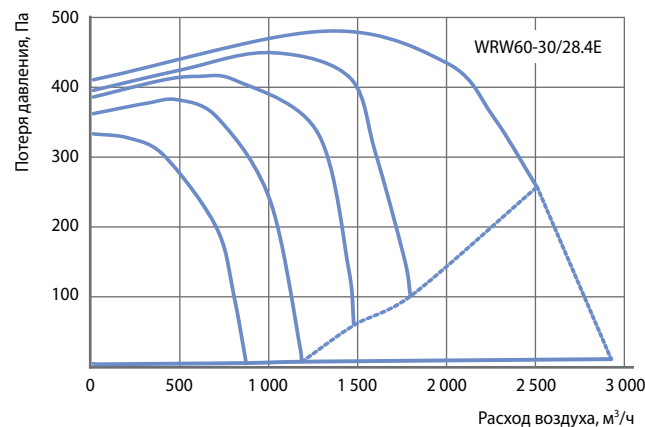
Масса: 2,9 кг





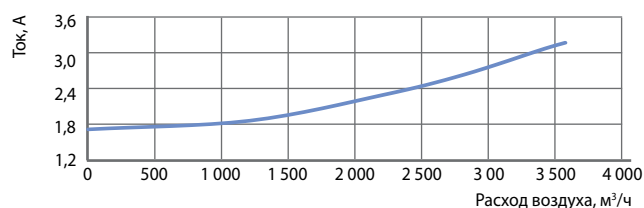
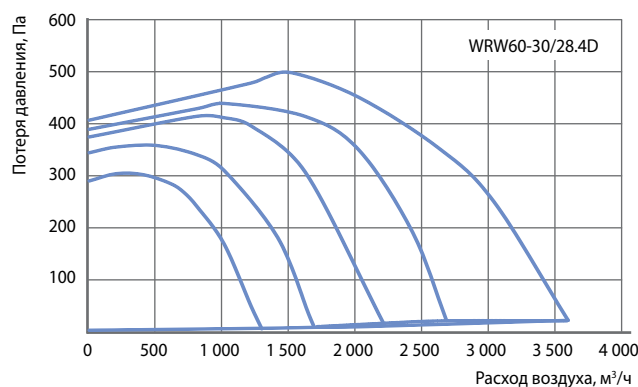
| Режим работы      | Уровень звука L, дБА | Уровень звуковой мощности (L, дБА) в октавных полосах частот, Гц |      |      |      |      |      |      |      |
|-------------------|----------------------|--|------|------|------|------|------|------|------|
|                   |                      | 63   | 125  | 250  | 500  | 1000 | 2000 | 4000 | 8000 |
| Шум на всасывании | 64,2                 | 32,6   | 49   | 48,5 | 50,2 | 56,1 | 53,1 | 53,2 | 44,4 |
| Шум на нагнетании | 69,5                 | 35   | 53,5 | 52,6 | 58,2 | 60,2 | 57,5 | 58,3 | 45,8 |
| Шум через корпус  | 58,8                 | 30,6   | 44,4 | 46,1 | 48,8 | 47,2 | 45,8 | 40,4 | 34,5 |

Условия испытаний: Pp=215 Па.



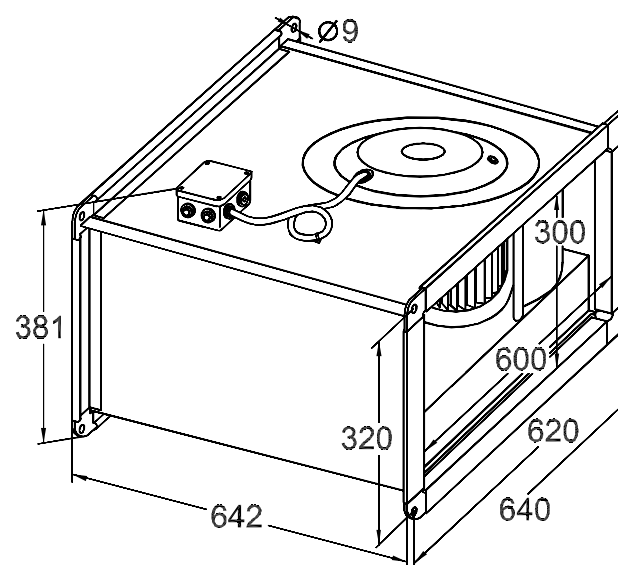
| Режим работы      | Уровень звука L, дБА | Уровень звуковой мощности (L, дБА) в октавных полосах частот, Гц |      |      |      |      |      |      |      |
|-------------------|----------------------|--|------|------|------|------|------|------|------|
|                   |                      | 63   | 125  | 250  | 500  | 1000 | 2000 | 4000 | 8000 |
| Шум на всасывании | 74,5                 | 39,1   | 59,9 | 57,3 | 57,7 | 67,8 | 64,1 | 63,2 | 57,7 |
| Шум на нагнетании | 79,3                 | 40   | 65,2 | 61,4 | 68,2 | 71,9 | 69   | 68,6 | 60,5 |
| Шум через корпус  | 62,8                 | 39   | 55,8 | 47,8 | 45,8 | 49,7 | 47,1 | 46,6 | 39,9 |

Условия испытаний: Pp=485 Па.



| Режим работы      | Уровень звука L, дБА | Уровень звуковой мощности (L, дБА) в октавных полосах частот, Гц |      |      |      |      |      |      |      |
|-------------------|----------------------|--|------|------|------|------|------|------|------|
|                   |                      | 63   | 125  | 250  | 500  | 1000 | 2000 | 4000 | 8000 |
| Шум на всасывании | 76,6                 | 41,9   | 61   | 59,1 | 59,7 | 68   | 66,5 | 65,7 | 60,1 |
| Шум на нагнетании | 81,7                 | 41,5   | 65,2 | 62,5 | 69,4 | 73,5 | 70,5 | 70,8 | 63,6 |
| Шум через корпус  | 65,6                 | 40   | 57,9 | 50,9 | 51,6 | 55,7 | 54,4 | 51,2 | 46,8 |

Условия испытаний: Pp=480 Па.

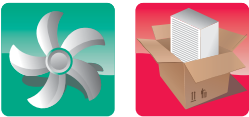


Масса: WRW 60-30/28.6D – 25,8 кг;  
WRW 60-30/28.4D – 31,5 кг;  
WRW 60-30/28.4E – 31,7 кг.



# ОБОРУДОВАНИЕ ДЛЯ ПРЯМОУГОЛЬНЫХ КАНАЛОВ

## Вентиляторы WRW 60-35



- Широкий модельный ряд вентиляторов в каждом типоразмере.
- Длительный ресурс безотказной работы (более 40 000 часов).
- Корпус вентиляторов из оцинкованного стального листа.
- Рабочее колесо с вперёд загнутыми лопатками и двигателем с внешним ротором.
- Трёхфазные электродвигатели с внешним ротором и с высоким омическим сопротивлением.
- Надёжная защита от перегрева электродвигателя встроенными термоконтактами.
- Класс изоляции: IP54.
- Рабочий диапазон температуры перемещаемого воздуха от -30 до +40 °С.
- Получение любых характеристик при помощи частотного или трансформаторного регулятора.
- Монтаж в любом положении.

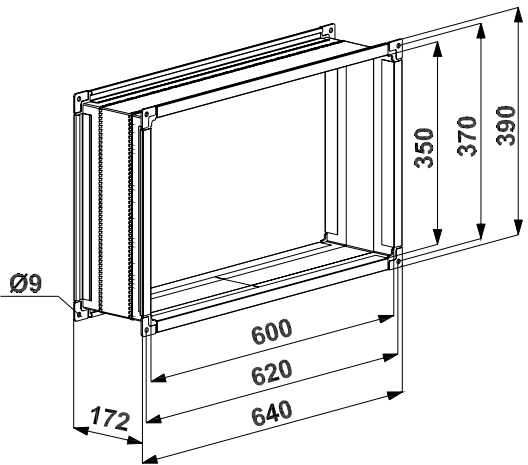
| Типоразмер | Обозначение вентилятора | Макс. расход воздуха, м³/ч | Макс. полное давление, Па | Обороты при макс. КПД, об/мин | Напряжение электродвигателя, В | Макс. электрическая мощность, кВт | Ток максимальный, А | Макс. допустимая температура |
|------------|-------------------------|----------------------------|---------------------------|-------------------------------|--------------------------------|-----------------------------------|---------------------|------------------------------|
| 60-35      | WRW 60-35/31.4D         | 4510                       | 631,6                     | 1415                          | 380                            | 2,2                               | 4                   | 40 С                         |
|            | WRW 60-35/31.6D         | 3300                       | 269,0                     | 930                           | 380                            | 0,8                               | 1,5                 | 40 С                         |

| Степень регулятора | 3-фазный электродвигатель |
|--------------------|---------------------------|
| 5                  | 380 В                     |
| 4                  | 280 В                     |
| 3                  | 230 В                     |
| 2                  | 180 В                     |
| 1                  | 140 В                     |

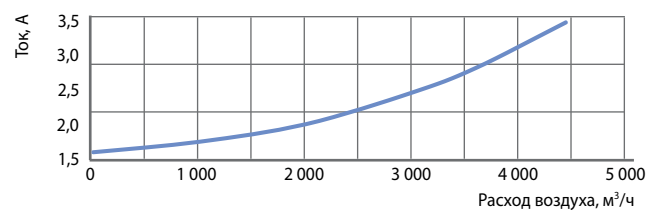
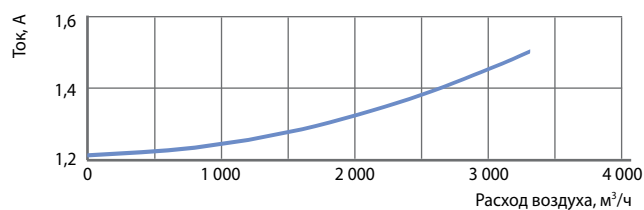
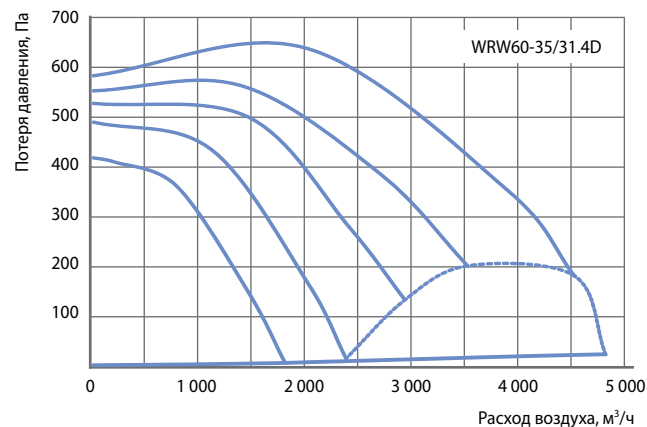
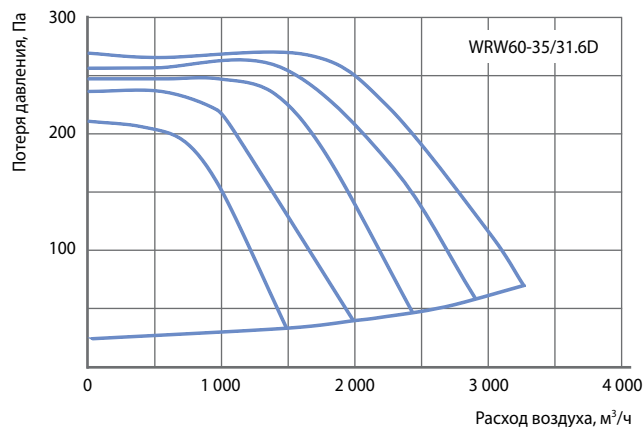
## Гибкие вставки WG 60-35



- Предотвращение передачи вибрации от вентилятора к воздуховоду и герметизация стыка.
- Два фланца из оцинкованного стального листа, соединённые между собой изолирующим материалом (винил).
- Монтаж в любом положении.
- В качестве несущей конструкции в системе не используется.



Масса: 3 кг

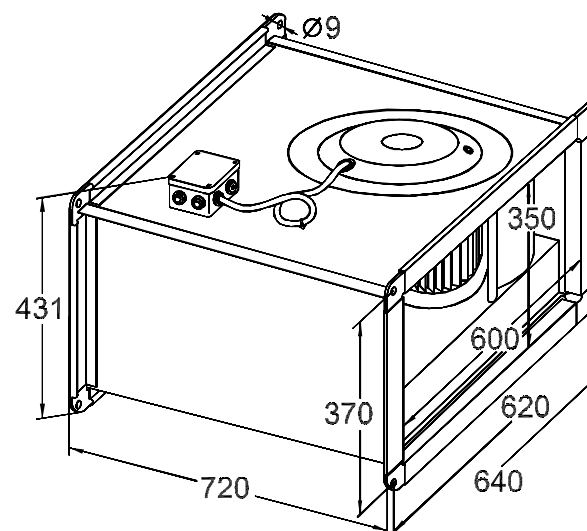


| Режим работы      | Уровень звука L, дБА | Уровень звуковой мощности (L, дБА) в октавных полосах частот, Гц |      |     |      |      |      |      |      |
|-------------------|----------------------|--|------|-----|------|------|------|------|------|
|                   |                      | 63   | 125  | 250 | 500  | 1000 | 2000 | 4000 | 8000 |
| Шум на всасывании | 67,8                 | 36,2   | 55,1 | 53  | 52   | 58   | 56,8 | 55,4 | 47,7 |
| Шум на нагнетании | 73,6                 | 36,7   | 58,7 | 56  | 60,3 | 62,4 | 61,2 | 59,8 | 49,3 |
| Шум через корпус  | 64,7                 | 36,8   | 49,6 | 46  | 46   | 47,7 | 46,8 | 44,6 | 40,6 |

Условия испытаний:  $R_p=275$  Па.

| Режим работы      | Уровень звука L, дБА | Уровень звуковой мощности (L, дБА) в октавных полосах частот, Гц |      |      |      |      |      |      |      |
|-------------------|----------------------|--|------|------|------|------|------|------|------|
|                   |                      | 63   | 125  | 250  | 500  | 1000 | 2000 | 4000 | 8000 |
| Шум на всасывании | 77,6                 | 42,8   | 62   | 60,1 | 60,7 | 69   | 67,5 | 66,7 | 61,1 |
| Шум на нагнетании | 81,6                 | 41,4   | 65,1 | 63,9 | 60,3 | 73,4 | 70,4 | 70,7 | 63,5 |
| Шум через корпус  | 69,5                 | 43,9   | 61,9 | 50,1 | 46   | 59,6 | 58,3 | 55,1 | 50,7 |

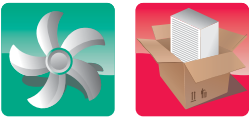
Условия испытаний:  $R_p=630$  Па.



Масса: WRW 60-35/31.6D – 31,2 кг;  
WRW 60-35/31.4D – 38,9 кг.

# ОБОРУДОВАНИЕ ДЛЯ ПРЯМОУГОЛЬНЫХ КАНАЛОВ

## Вентиляторы WRW 70-40



- Широкий модельный ряд вентиляторов в каждом типоразмере.
- Длительный ресурс безотказной работы (более 40 000 часов).
- Корпус вентиляторов из оцинкованного стального листа.
- Рабочее колесо с вперёд загнутыми лопатками и двигателем с внешним ротором.
- Трёхфазные электродвигатели с внешним ротором и с высоким омическим сопротивлением.
- Надёжная защита от перегрева электродвигателя встроенными термоконтактами.
- Класс изоляции: IP54.
- Рабочий диапазон температуры перемещаемого воздуха от -30 до +55 °C (в зависимости от модели).
- Получение любых характеристик при помощи частотного или трансформаторного регулятора.
- Монтаж в любом положении.

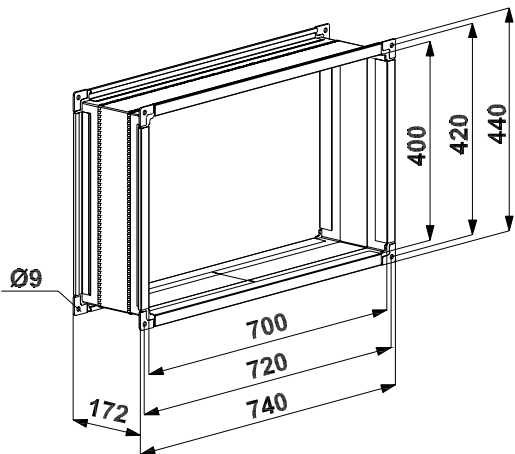
| Типоразмер | Обозначение вентилятора | Макс. расход воздуха, м³/ч | Макс. полное давление, Па | Обороты при макс. КПД, об/мин | Напряжение электродвигателя, В | Макс. электрическая мощность, кВт | Ток максимальный, А | Макс. допустимая температура |
|------------|-------------------------|----------------------------|---------------------------|-------------------------------|--------------------------------|-----------------------------------|---------------------|------------------------------|
| 70-40      | WRW 70-40/35.4D         | 5470                       | 760,0                     | 1422                          | 380                            | 3,5                               | 5,9                 | 40 C                         |
|            | WRW 70-40/35.6D         | 3550                       | 380,1                     | 925                           | 380                            | 0,95                              | 1,9                 | 40 C                         |
|            | WRW 70-40/35.8D         | 3672                       | 213,4                     | 670                           | 380                            | 0,654                             | 1,4                 | 55 C                         |

| Степень регулятора | 3-фазный электродвигатель |
|--------------------|---------------------------|
| 5                  | 380 В                     |
| 4                  | 280 В                     |
| 3                  | 230 В                     |
| 2                  | 180 В                     |
| 1                  | 140 В                     |

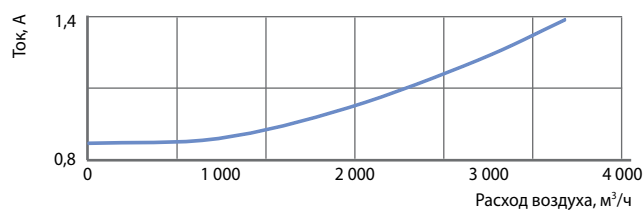
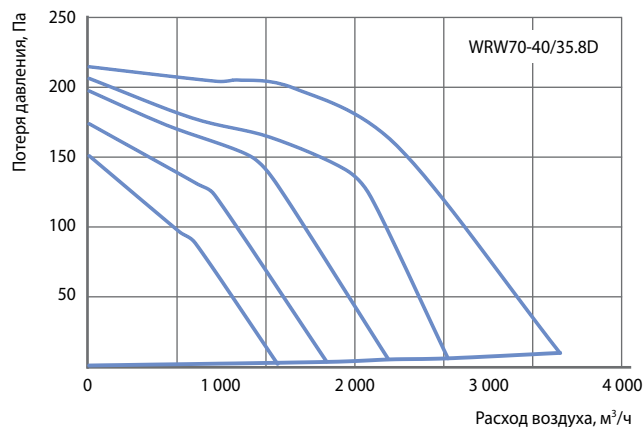
## Гибкие вставки WG 70-40



- Предотвращение передачи вибрации от вентилятора к воздуховоду и герметизация стыка.
- Два фланца из оцинкованного стального листа, соединённые между собой изолирующим материалом (винил).
- Монтаж в любом положении.
- В качестве несущей конструкции в системе не используется.

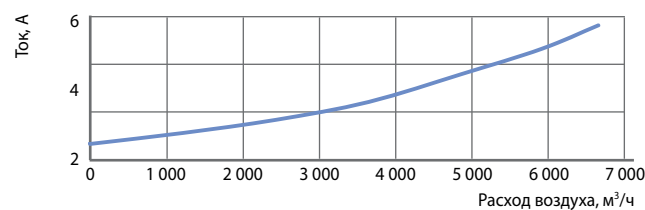
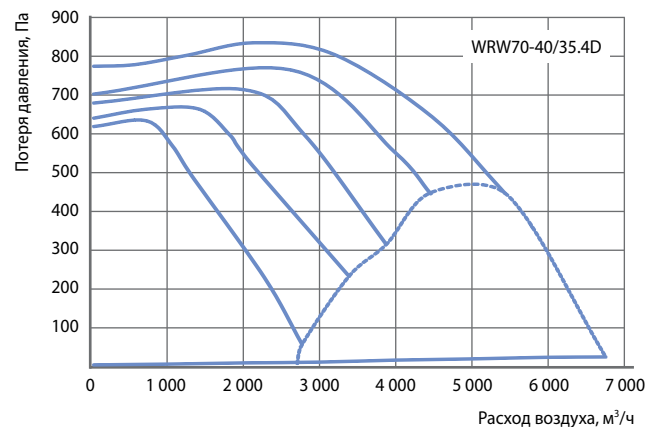


Масса: 3,5 кг.



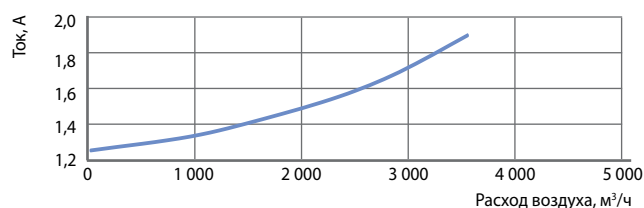
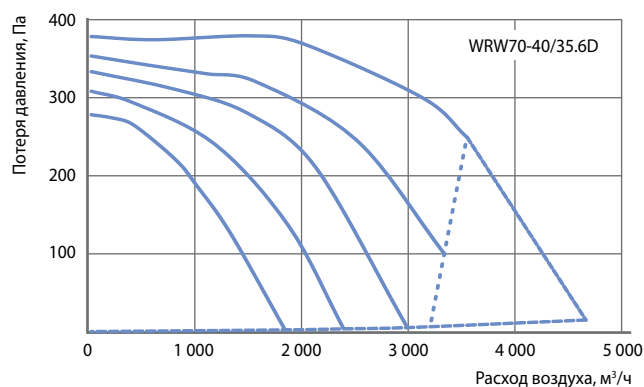
| Режим работы      | Уровень звука L, дБА | Уровень звуковой мощности (L, дБА) в октавных полосах частот, Гц |      |      |      |      |      |      |      |
|-------------------|----------------------|--|------|------|------|------|------|------|------|
|                   |                      | 63   | 125  | 250  | 500  | 1000 | 2000 | 4000 | 8000 |
| Шум на всасывании | 64                   | 29,6   | 41,7 | 47,7 | 48,4 | 52,3 | 53,4 | 52,5 | 40,7 |
| Шум на нагнетании | 69,6                 | 37,8   | 52,1 | 53,2 | 60,1 | 58,5 | 57,6 | 57,4 | 44,4 |
| Шум через корпус  | 56,7                 | 36   | 42,5 | 46,8 | 41,1 | 42,2 | 41   | 37,5 | 31,4 |

Условия испытаний: P<sub>н</sub>=180 Па.



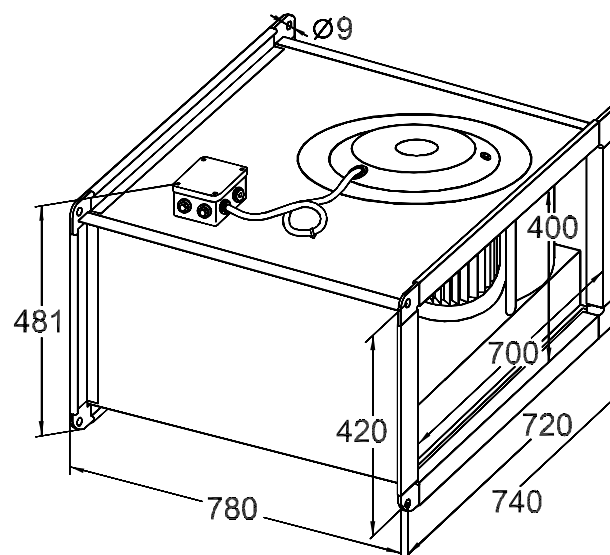
| Режим работы      | Уровень звука L, дБА | Уровень звуковой мощности (L, дБА) в октавных полосах частот, Гц |      |      |      |      |      |      |      |
|-------------------|----------------------|--|------|------|------|------|------|------|------|
|                   |                      | 63   | 125  | 250  | 500  | 1000 | 2000 | 4000 | 8000 |
| Шум на всасывании | 81,3                 | 47,5   | 62,7 | 64,1 | 62,2 | 73,3 | 70,9 | 68,2 | 63,9 |
| Шум на нагнетании | 88,4                 | 47,9   | 68,7 | 71   | 76,3 | 80   | 76,9 | 75   | 67,4 |
| Шум через корпус  | 68,1                 | 47,7   | 58,4 | 54,9 | 53,2 | 58,5 | 53   | 50,8 | 46   |

Условия испытаний: P<sub>н</sub>=750 Па.



| Режим работы      | Уровень звука L, дБА | Уровень звуковой мощности (L, дБА) в октавных полосах частот, Гц |      |      |      |      |      |      |      |
|-------------------|----------------------|--|------|------|------|------|------|------|------|
|                   |                      | 63   | 125  | 250  | 500  | 1000 | 2000 | 4000 | 8000 |
| Шум на всасывании | 70,3                 | 43   | 50,2 | 52,8 | 52,3 | 58,4 | 58,7 | 58,5 | 48,9 |
| Шум на нагнетании | 75,1                 | 41,1   | 56,7 | 58,8 | 62,6 | 64,5 | 62,2 | 61,2 | 51,2 |
| Шум через корпус  | 61,6                 | 40,7   | 48,3 | 46,6 | 48,8 | 48,1 | 49,5 | 44,5 | 39,8 |

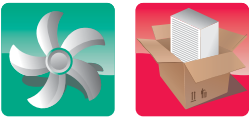
Условия испытаний: P<sub>н</sub>=350 Па.



Масса: WRW 70-40/35.8D – 44,5 кг;  
WRW 70-40/35.6D – 43,5 кг;  
WRW 70-40/35.4D – 62,0 кг.

# ОБОРУДОВАНИЕ ДЛЯ ПРЯМОУГОЛЬНЫХ КАНАЛОВ

## Вентиляторы WRW 80-50



- Широкий модельный ряд вентиляторов в каждом типоразмере.
- Длительный ресурс безотказной работы (более 40 000 часов).
- Корпус вентиляторов из оцинкованного стального листа.
- Рабочее колесо с вперёд загнутыми лопатками и двигателем с внешним ротором.
- Трёхфазные электродвигатели с внешним ротором и с высоким омическим сопротивлением.
- Надёжная защита от перегрева электродвигателя встроенными термоконтактами.
- Класс изоляции: IP54.
- Рабочий диапазон температуры перемещаемого воздуха от -30 до +55 °С (в зависимости от модели).
- Получение любых характеристик при помощи частотного или трансформаторного регулятора.
- Монтаж в любом положении.

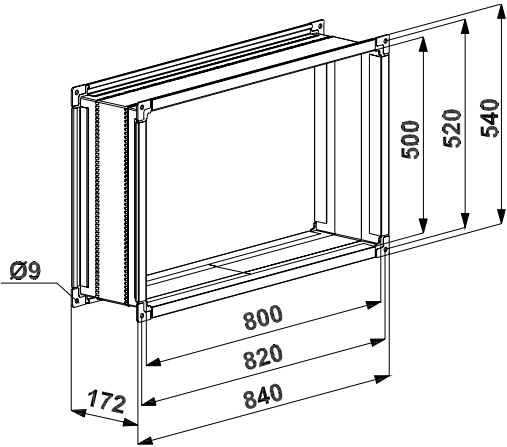
| Типоразмер | Обозначение вентилятора | Макс. расход воздуха, м³/ч | Макс. полное давление, Па | Обороты при макс. КПД, об/мин | Напряжение электродвигателя, В | Макс. электрическая мощность, кВт | Ток максимальный, А | Макс. допустимая температура |
|------------|-------------------------|----------------------------|---------------------------|-------------------------------|--------------------------------|-----------------------------------|---------------------|------------------------------|
| 80-50      | WRW 80-50/40.4D         | 6400                       | 967,0                     | 1415                          | 380                            | 4,7                               | 7,6                 | 55 С                         |
|            | WRW 80-50/40.6D         | 7360                       | 500,0                     | 945                           | 380                            | 2,8                               | 5                   | 40 С                         |
|            | WRW 80-50/40.8D         | 4700                       | 306,2                     | 701                           | 380                            | 1,24                              | 2,29                | 50 С                         |

| Степень регулятора | 3-фазный электродвигатель |
|--------------------|---------------------------|
| 5                  | 380 В                     |
| 4                  | 280 В                     |
| 3                  | 230 В                     |
| 2                  | 180 В                     |
| 1                  | 140 В                     |

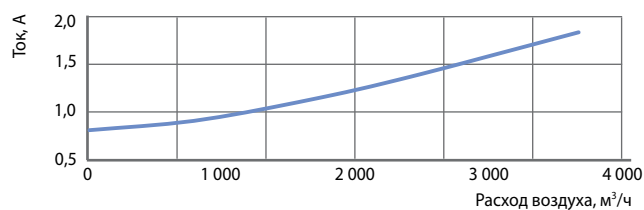
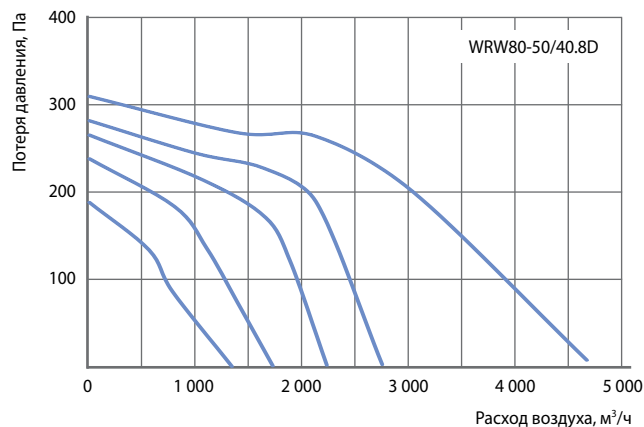
## Гибкие вставки WG 80-50



- Предотвращение передачи вибрации от вентилятора к воздуховоду и герметизация стыка.
- Два фланца из оцинкованного стального листа, соединённые между собой изолирующим материалом (винил).
- Монтаж в любом положении.
- В качестве несущей конструкции в системе не используется.

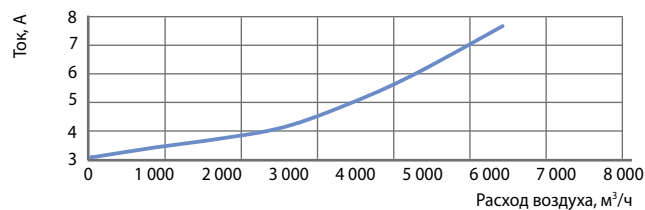
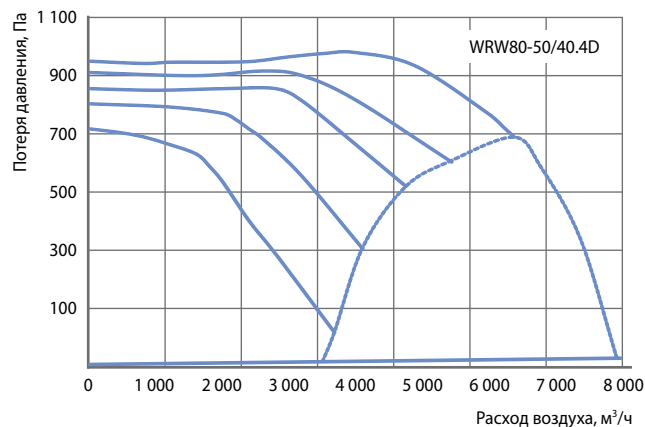


Масса: 4,0 кг.



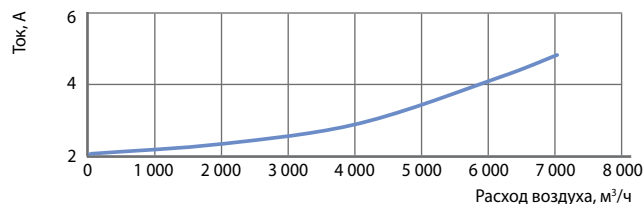
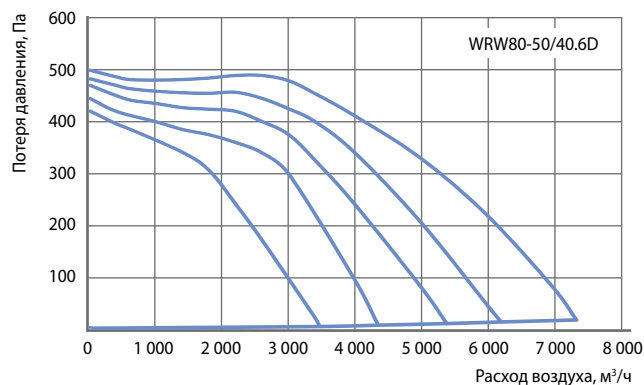
| Режим работы      | Уровень звука L, дБА | Уровень звуковой мощности (L, дБА) в октавных полосах частот, Гц |      |      |      |      |      |      |      |
|-------------------|----------------------|--|------|------|------|------|------|------|------|
|                   |                      | 63   | 125  | 250  | 500  | 1000 | 2000 | 4000 | 8000 |
| Шум на всасывании | 66                   | 39,1   | 44,8 | 50,6 | 52,3 | 55,2 | 55,4 | 53   | 43,7 |
| Шум на нагнетании | 71,5                 | 37,1   | 52,4 | 57,4 | 62,8 | 59,3 | 59,2 | 57,4 | 47,1 |
| Шум через корпус  | 59,9                 | 38,4   | 44,6 | 47   | 48,3 | 47   | 45   | 41,5 | 34,9 |

Условия испытаний: P<sub>н</sub>=250 Па.



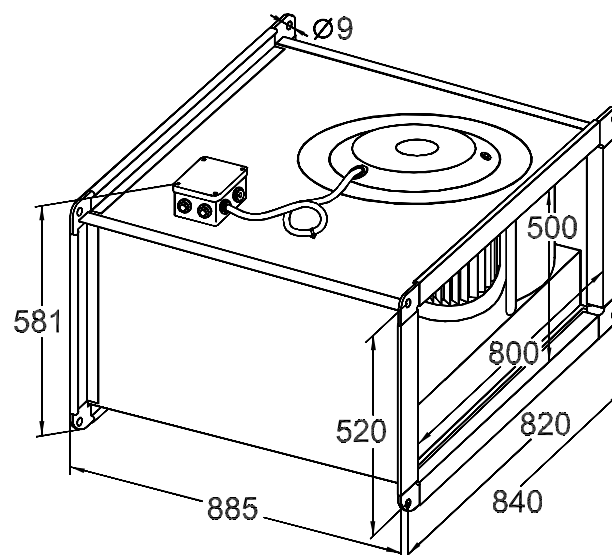
| Режим работы      | Уровень звука L, дБА | Уровень звуковой мощности (L, дБА) в октавных полосах частот, Гц |      |      |      |      |      |      |      |
|-------------------|----------------------|--|------|------|------|------|------|------|------|
|                   |                      | 63   | 125  | 250  | 500  | 1000 | 2000 | 4000 | 8000 |
| Шум на всасывании | 83,3                 | 53,9   | 62,1 | 67,3 | 65,4 | 74,7 | 72,6 | 70,1 | 64,9 |
| Шум на нагнетании | 92,5                 | 56,1   | 69,2 | 71,4 | 78,6 | 85,1 | 81,3 | 78,5 | 72,9 |
| Шум через корпус  | 71,8                 | 52,1   | 61,5 | 55,8 | 57   | 58,9 | 57,3 | 56,4 | 53,1 |

Условия испытаний: P<sub>н</sub>=1016 Па.



| Режим работы      | Уровень звука L, дБА | Уровень звуковой мощности (L, дБА) в октавных полосах частот, Гц |      |      |      |      |      |      |      |
|-------------------|----------------------|--|------|------|------|------|------|------|------|
|                   |                      | 63   | 125  | 250  | 500  | 1000 | 2000 | 4000 | 8000 |
| Шум на всасывании | 78,1                 | 47   | 51,1 | 58,3 | 62,9 | 68,7 | 67,7 | 66   | 60,2 |
| Шум на нагнетании | 85,3                 | 43,6   | 63   | 66,5 | 75,1 | 74,8 | 73   | 72,3 | 64,9 |
| Шум через корпус  | 65,7                 | 44,9   | 56,6 | 50   | 54,1 | 52,2 | 51,8 | 50,5 | 46   |

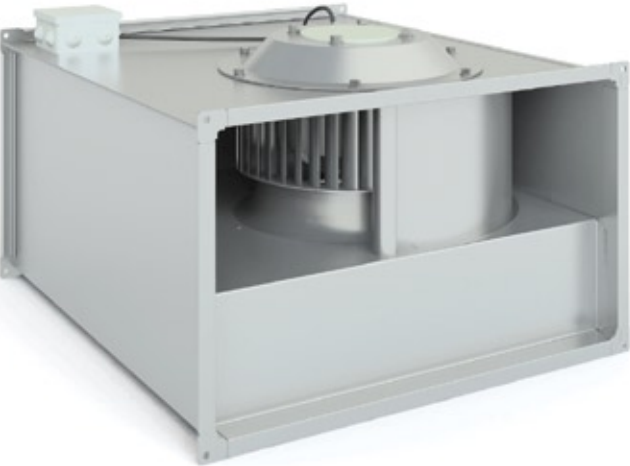
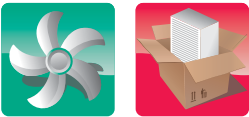
Условия испытаний: P<sub>н</sub>=450 Па.



Масса: WRW 80-50/40.8D – 57,1 кг;  
WRW 80-50/40.6D – 71,0 кг;  
WRW 80-50/40.4D – 78,0 кг.

# ОБОРУДОВАНИЕ ДЛЯ ПРЯМОУГОЛЬНЫХ КАНАЛОВ

## Вентиляторы WRW 90-50



- Широкий модельный ряд вентиляторов в каждом типоразмере.
- Длительный ресурс безотказной работы (более 40 000 часов).
- Корпус вентиляторов из оцинкованного стального листа.
- Рабочее колесо с вперёд загнутыми лопатками и двигателем с внешним ротором.
- Трёхфазные электродвигатели с внешним ротором и с высоким омическим сопротивлением.
- Надёжная защита от перегрева электродвигателя встроенными термоконтактами.
- Класс изоляции: IP54.
- Рабочий диапазон температуры перемещаемого воздуха от -30 до +55 °С.
- Получение любых характеристик при помощи частотного или трансформаторного регулятора.
- Монтаж в любом положении.

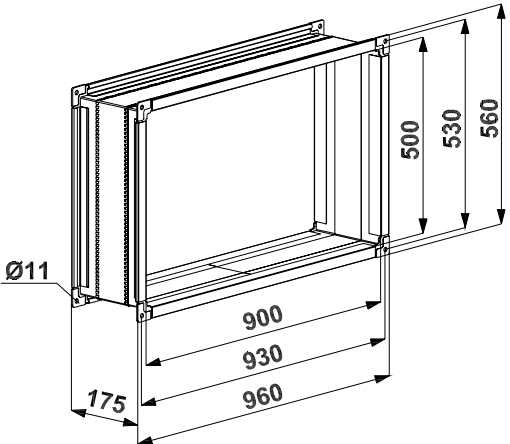
| Типоразмер | Обозначение вентилятора | Макс. расход воздуха, м³/ч | Макс. полное давление, Па | Обороты при макс. КПД, об/мин | Напряжение электродвигателя, В | Макс. электрическая мощность, кВт | Ток максимальный, А | Макс. допустимая температура |
|------------|-------------------------|----------------------------|---------------------------|-------------------------------|--------------------------------|-----------------------------------|---------------------|------------------------------|
| 90-50      | WRW 90-50/45.4D         | 6558                       | 1544,0                    | 1265                          | 380                            | 4,92                              | 8,5                 | 55 С                         |
|            | WRW 90-50/45.6D         | 8033                       | 633,0                     | 930                           | 380                            | 3,7                               | 6,5                 | 55 С                         |
|            | WRW 90-50/45.8D         | 6600                       | 368,0                     | 690                           | 380                            | 2                                 | 4,1                 | 55 С                         |

| Ступень регулятора | 3-фазный электродвигатель |
|--------------------|---------------------------|
| 5                  | 380 В                     |
| 4                  | 280 В                     |
| 3                  | 230 В                     |
| 2                  | 180 В                     |
| 1                  | 140 В                     |

## Гибкие вставки WG 90-50

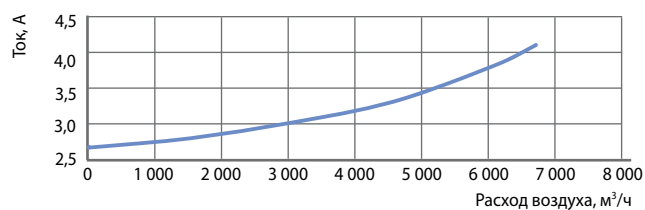
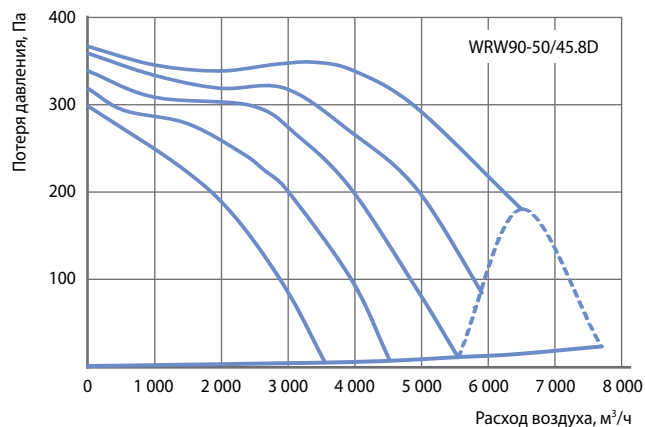


- Предотвращение передачи вибрации от вентилятора к воздуховоду и герметизация стыка.
- Два фланца из оцинкованного стального листа, соединённые между собой изолирующим материалом (винил).
- Монтаж в любом положении.
- В качестве несущей конструкции в системе не используется.



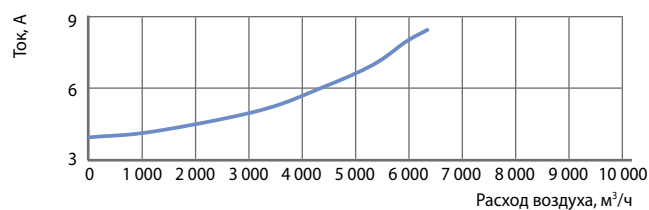
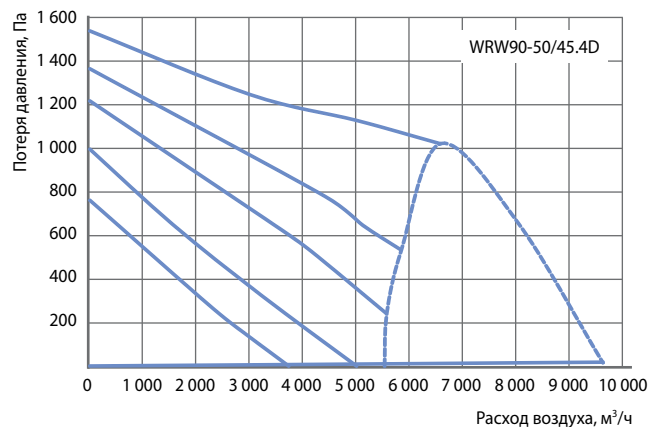
Масса: 4,5 кг.





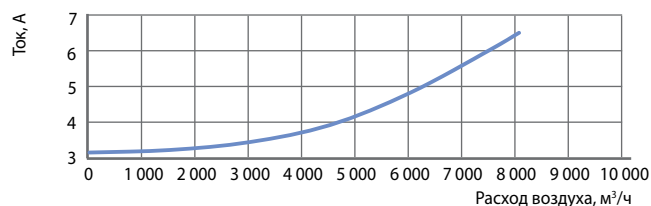
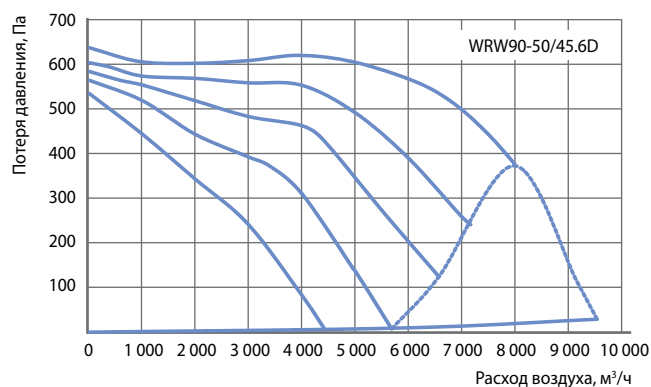
| Режим работы      | Уровень звука L, дБА | Уровень звуковой мощности (L, дБА) в октавных полосах частот, Гц |      |      |      |      |      |      |      |
|-------------------|----------------------|--|------|------|------|------|------|------|------|
|                   |                      | 63   | 125  | 250  | 500  | 1000 | 2000 | 4000 | 8000 |
| Шум на всасывании | 70,4                 | 45,6   | 47,4 | 56,9 | 57,6 | 60,1 | 59,3 | 56,9 | 47,8 |
| Шум на нагнетании | 75,6                 | 44,9   | 54,6 | 63,8 | 63,2 | 65,2 | 63,4 | 59,1 | 50   |
| Шум через корпус  | 62,8                 | 42,1   | 47   | 47,2 | 48,4 | 50,7 | 49,4 | 52,6 | 44,7 |

Условия испытаний: Pn=360 Па.



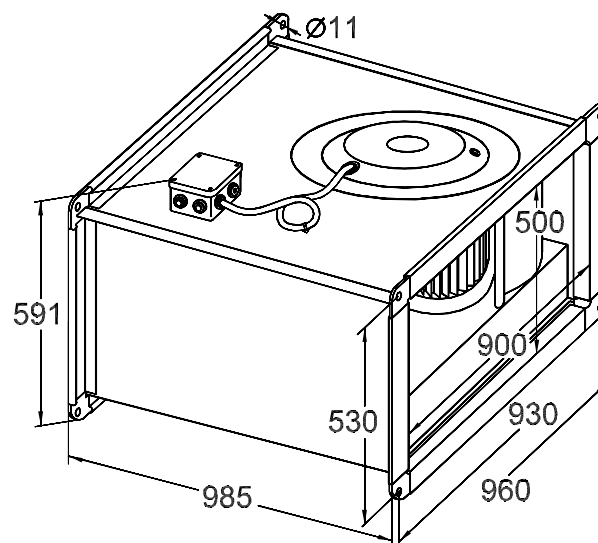
| Режим работы      | Уровень звука L, дБА | Уровень звуковой мощности (L, дБА) в октавных полосах частот, Гц |      |      |      |      |      |      |      |
|-------------------|----------------------|--|------|------|------|------|------|------|------|
|                   |                      | 63   | 125  | 250  | 500  | 1000 | 2000 | 4000 | 8000 |
| Шум на всасывании | 85,7                 | 59,7   | 60,5 | 68,7 | 70,1 | 75,2 | 75,5 | 73,3 | 67,5 |
| Шум на нагнетании | 91,6                 | 61,7   | 69   | 73,9 | 79,3 | 82,8 | 80,3 | 77,2 | 71,6 |
| Шум через корпус  | 71,2                 | 52,3   | 58,6 | 57,6 | 56,2 | 59,3 | 57,1 | 57   | 53,7 |

Условия испытаний: Pn=1110 Па.



| Режим работы      | Уровень звука L, дБА | Уровень звуковой мощности (L, дБА) в октавных полосах частот, Гц |      |     |      |      |      |      |      |
|-------------------|----------------------|--|------|-----|------|------|------|------|------|
|                   |                      | 63   | 125  | 250 | 500  | 1000 | 2000 | 4000 | 8000 |
| Шум на всасывании | 80,8                 | 49,2   | 68,1 | 66  | 65   | 71   | 69,8 | 68,4 | 60,7 |
| Шум на нагнетании | 86,6                 | 49,7   | 71,7 | 69  | 73,3 | 75,4 | 74,2 | 72,8 | 62,3 |
| Шум через корпус  | 67,7                 | 39,8   | 52,6 | 49  | 49   | 50,7 | 49,8 | 47,6 | 43,6 |

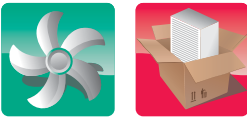
Условия испытаний: Pn=580 Па.



Масса: WRW 90-50/45.8D – 93 кг;  
WRW 90-50/45.6D – 96 кг;  
WRW 90-50/45.4D – 96 кг.

# ОБОРУДОВАНИЕ ДЛЯ ПРЯМОУГОЛЬНЫХ КАНАЛОВ

## Вентиляторы WRW 100-50



- Длительный ресурс безотказной работы (более 40 000 часов).
- Корпус вентиляторов из оцинкованного стального листа.
- Рабочее колесо с назад загнутыми лопатками и двигателем с внешним ротором.
- Трёхфазные электродвигатели с внешним ротором и с высоким омическим сопротивлением.
- Надёжная защита от перегрева электродвигателя встроенными термоконтактами.
- Класс изоляции: IP54.
- Рабочий диапазон температуры перемещаемого воздуха от -30 до +40 °С.
- Получение любых характеристик при помощи частотного или трансформаторного регулятора.
- Монтаж в любом положении.

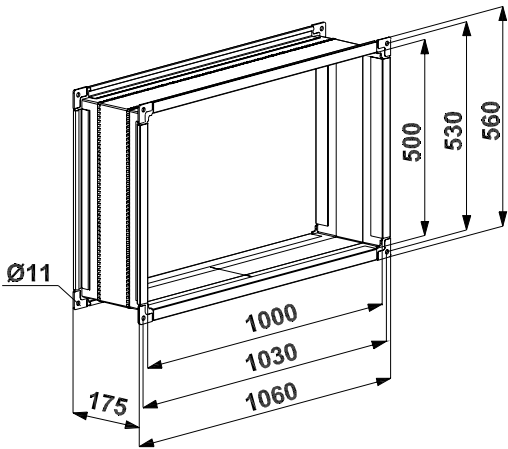
| Типоразмер | Обозначение вентилятора | Макс. расход воздуха, м³/ч | Макс. полное давление, Па | Обороты при макс. КПД, об/мин | Напряжение электродвигателя, В | Макс. электрическая мощность, кВт | Ток максимальный, А | Макс. допустимая температура |
|------------|-------------------------|----------------------------|---------------------------|-------------------------------|--------------------------------|-----------------------------------|---------------------|------------------------------|
| 100-50     | WRW 100-50/63.4D        | 14000                      | 1100,0                    | 1320                          | 380                            | 3,8                               | 7,3                 | 55 С                         |

| Степень регулятора | 3-фазный электродвигатель |
|--------------------|---------------------------|
| 5                  | 380 В                     |
| 4                  | 280 В                     |
| 3                  | 230 В                     |
| 2                  | 180 В                     |
| 1                  | 140 В                     |

## Гибкие вставки WG 100-50



- Предотвращение передачи вибрации от вентилятора к воздуховоду и герметизация стыка.
- Два фланца из оцинкованного стального листа, соединённые между собой изолирующим материалом (винил).
- Монтаж в любом положении.
- В качестве несущей конструкции в системе не используется.



Масса: 5 кг.