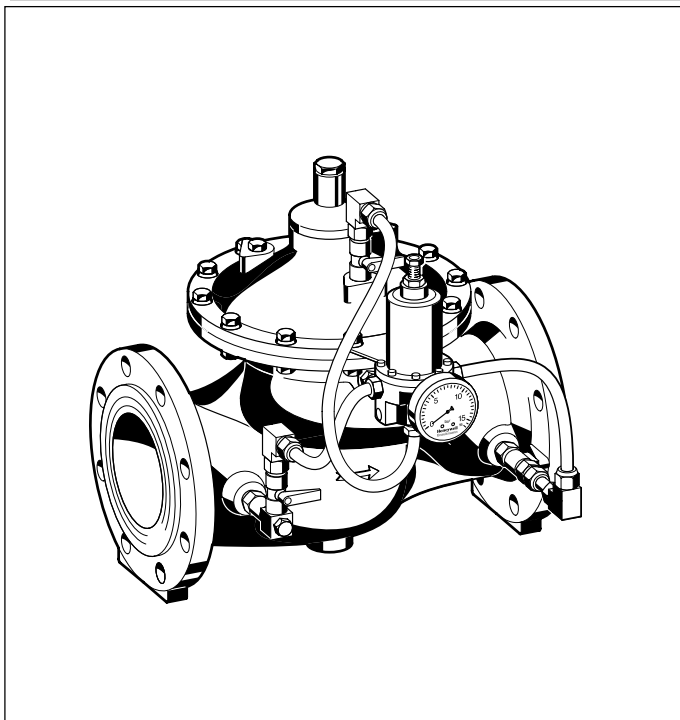


DH 300

Клапан поддержания давления

Технические характеристики изделия



Конструкция

Клапан поддержания давления включает в себя:

- Корпус с фланцами, рассчитанными на номинальное давление 16 атм. (в соответствии со стандартом ISO 2084) или 25 атм. (в соответствии со стандартом ISO 2441)
- Управляющий клапан CX-PS со встроенной точной регулировкой
- Цепь управления с шаровыми клапанами на входе и выходе
- Цепь управления со встроенной промываемой фильтрующей вставкой

Материалы

- Корпус, стыковая накладка и диафрагма жесткости из ковкого чугуна (стандарт ISO 1083); защитное порошковое покрытие, нанесенное спеканием
- Регулировочный конус из красной бронзы / нержавеющей стали
- Движущая пружина и регулирующий стержень из нержавеющей стали
- Диафрагма из армированного акрилонитрбутадиенового каучука
- Уплотнения из акрилонитрбутадиенового каучука или резины EPDM
- Седло клапана из нержавеющей стали
- Цепи управления из высококачественных синтетических материалов
- Латунная прессуемая арматура
- Латунный корпус управляющего клапана
- Фильтрующая вставка из нержавеющей стали

Применение

Клапаны поддержания давления DH 300 представляют собой регуляторы, которые управляют уровнем давления на входе в систему. Они используются, когда нельзя превышать определенный уровень входного давления, например, для ограничения давления на входе распределительной сети трубопроводов или в переходных устройствах от распределительной сети к крупным потребителям. Компактная конструкция делает их идеально подходящими для применения в местах, где свободное пространство ограничено, например, в трубопроводах. Они могут использоваться для любых коммерческих или промышленных применений в рамках своих технических характеристик.

Особенности

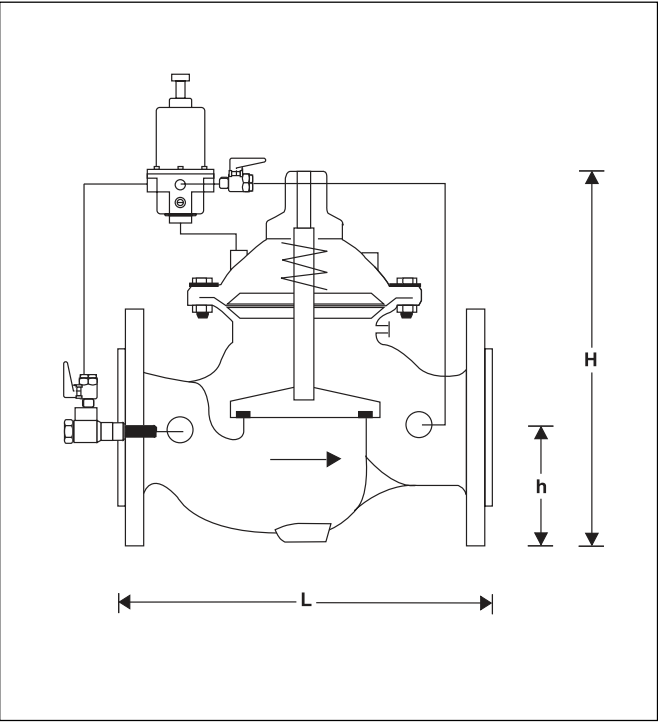
- Высокая пропускная способность
- Малый вес
- Высокая точность управления
- **inService** - Обслуживание и ремонт без извлечения из трубопровода
- Внутреннее и внешнее порошковые защитные покрытия, нанесенные спеканием. Использованные порошки физиологически и токсикологически безопасны.
- Встроенные цепь управления и шаровые клапаны
- Для работы не требуется внешний источник питания
- Надежны и проверены
- Заменяемое седло клапана

Область применения

Среда	Вода
Входное давление	До 16 атм.
Выходное давление	1 - 12 атм.

Технические данные

Рабочая температура	До 80 °C (кратковр. до 90 град. C)
Расчетное номинальное давление	Номинал 16 Номинал 25 по заказу
Минимальное давление	0.7 атм.
Номинальные размеры	Ном. диаметры 50 - 450



Порядок работы

При нулевом давлении клапан закрыт. Если вода начинает поступать во входную секцию устройства, то повышающееся давление открывает клапан и делает возможным поступление воды на выход устройства. Через клапан точной регулировки, встроенный в управляющий клапан, давление на входе увеличивает давление в камере над диафрагмой. Поверхность диафрагмы, на которую передается входное давление, несколько превышает поверхность пластины клапана, которая также подвержена давлению воды на входе, и, таким образом, клапан закрывается. Если входное давление превышает значение, заданное на управляющем клапане, он открывает канал между камерой над диафрагмой и выходной секцией. Давление в камере падает, и клапан открывается. Если давление на входе падает ниже заданного давления отпирания, то управляющий клапан закрывается, и повышающееся входное давление в камере закрывает клапан.

Варианты

DH 300 - ... A = Фланцы, НД 16, стандарт ISO 2084

НД 25 по заказу
Размер соединений

Размер соединения Номинальный диаметр	50	65	80	100	150	200	250	300	350	400	450
Вес кг (прибл.)	14	15	24	39	82	159	247	407	512	824	947
Размеры (мм, см. рис.)	L	230	292	310	350	480	600	730	850	980	1200
	H	235	294	400	433	558	650	823	944	990	1250
	h	83	93	100	110	143	173	205	230	260	310
Расход Q _{max} (м³/час - V=5,5 м/с)	40	40	90	160	350	480	970	1400	1900	2500	3150
Значение k _{vs}	43	43	103	167	407	676	1160	1600	1600	3300	3300

Принадлежности

FY 69 P Фильтр грубой очистки

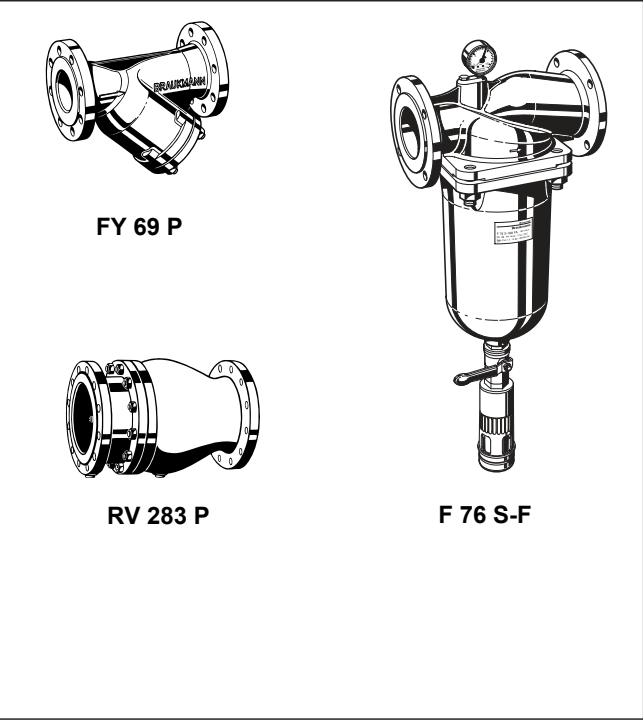
Двойная мелкоячеистая сетка, серый чугунный корпус, внутреннее и внешнее защитное порошковое покрытие, нанесенное спеканием.
A = Размер ячейки сетки ≈ 0,5 мм

F 76 S-F Фильтр тонкой очистки с обратной промывкой

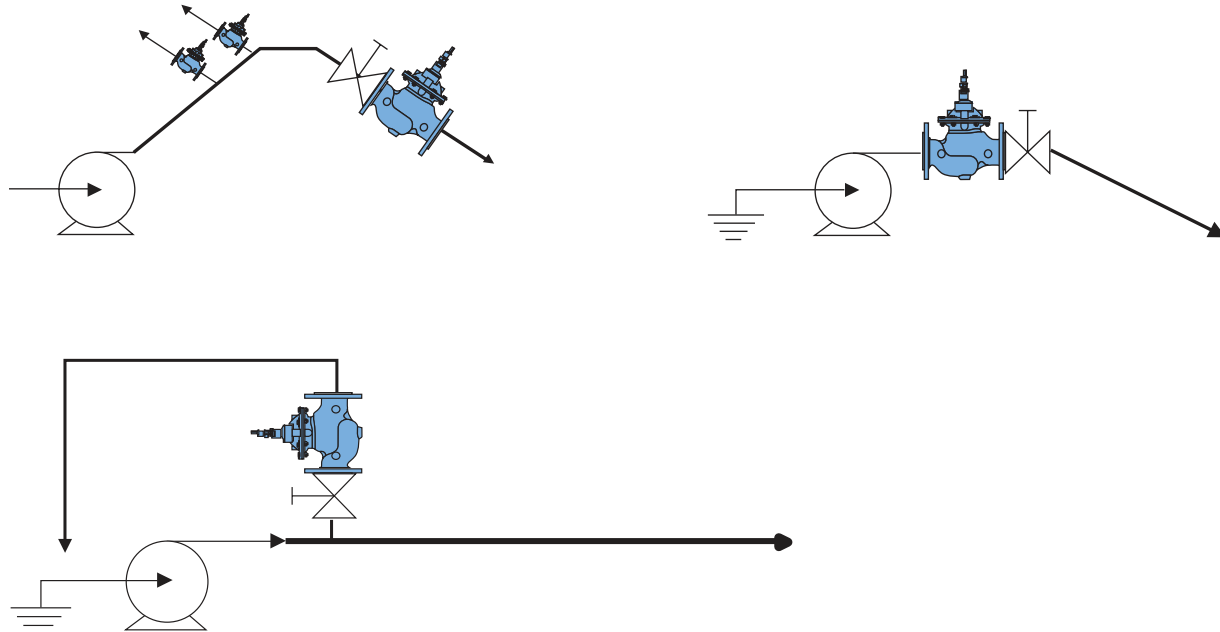
Корпус и гнездо фильтра из красной бронзы. Размер соединений номинальным диаметром от 65 до 100, размер ячейки фильтрующей сетки 100 мкм или 200 мкм.

RV 283 P Обратный клапан

Серый чугунный корпус, внешнее и внутреннее защитное порошковое покрытие, нанесенное спеканием.



Примеры установки



Указания по монтажу

- Установите запорные вентили по обе стороны от клапана поддержания давления.
 - **inService** - Это позволяет проводить обслуживание и ремонт без извлечения клапана из трубопровода.
- Установите фильтр грубой очистки в трубопровод перед клапаном поддержания давления.
 - Это защищает от повреждений крупными частицами.
- Установить по потоку в направлении стрелки на корпусе.
- Обеспечьте легкий доступ.
 - Это упрощает обслуживание и осмотр.
- Установите соединительные вставки для демонтажа и ремонта при обслуживании.

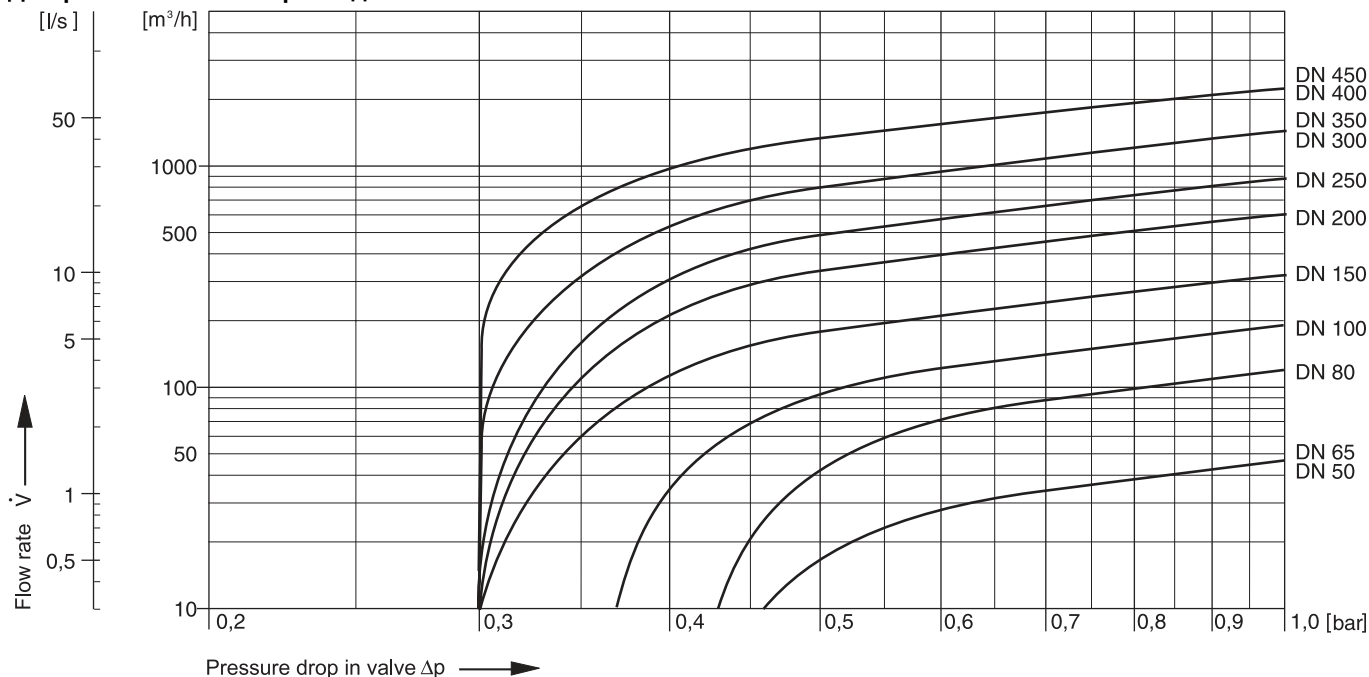
Типичные применения

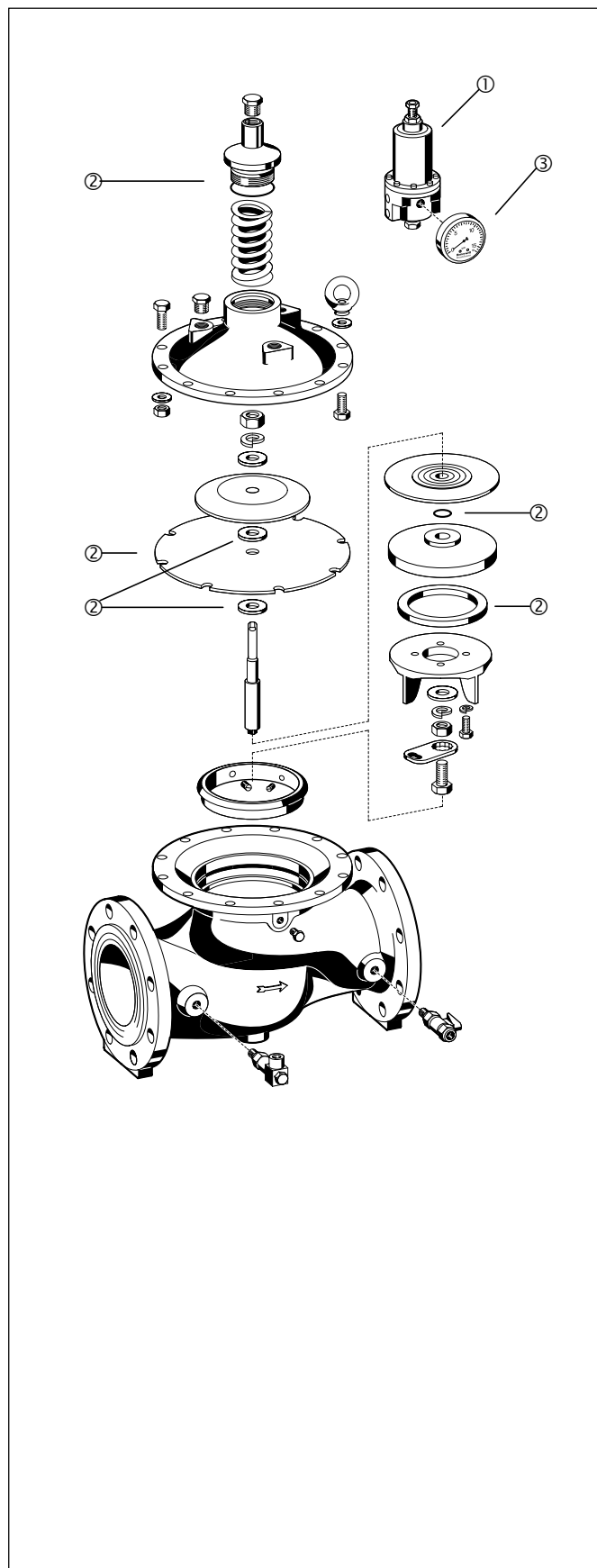
Клапаны поддержания давления типа DN 300 могут устанавливаться (в пределах их технических характеристик) в системах централизованного водоснабжения, в бытовых системах, а также в промышленных и коммерческих установках.

Они могут устанавливаться

- в системах снабжения питьевой водой, например, для ограничения давления на входе распределительной системы;
- в системах полива на полях для выращивания овощей и в сельском хозяйстве в целом;
- в системах водоснабжения при строительстве больших зданий (например, высотных домов);
- в шахтах и рудниках;
- в гравийных карьерах, на бетонных заводах и т.п.

Диаграмма изменения расхода





Запасные части для клапанов поддержания давления DH 300 (начиная с 2002 г.)

Описание	Номинальный размер	№ запчасти
① Сменный управляющий клапан	Ø 50 - 450	CX-PS
② Уплотняющие прокладки	Ø 50	0903750
	Ø 65	0903751
	Ø 80	0903752
	Ø 100	0903753
	Ø 150	0903754
	Ø 200	0903755
	Ø 250	0903756
	Ø 300	0903757
	Ø 350	0903758
	Ø 400	0903759
	Ø 450	0903760
③ Манометр		M 07 K-A16

Honeywell

Изделия для автоматизации и управления

Honeywell AG
Hardhofweg
D-74821 Mosbach

Тел.: (49) 6261 810
Факс: (49) 6261 81309
braukmann@honeywell.com

<http://europe.hbc.honeywell.com>