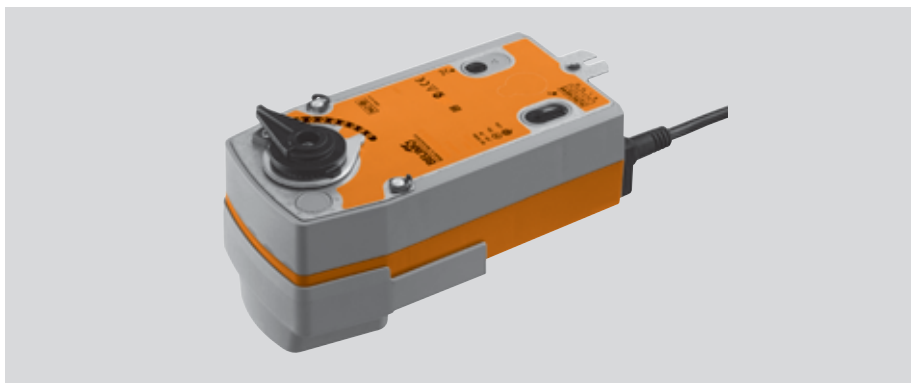


SRF230A, SRF230A-O, SRF230A-S2, SRF230A-S2-O

Поворотные электроприводы для шаровых кранов



Поворотные электроприводы для шаровых кранов с функцией аварийного управления

- Крутящий момент 20 Нм
- Номинальное напряжение 230 В ~
- Управление откр./закры.
- 2 встроенных вспомогательных переключателя для SRF230A-S2(-O)
- SRF230A(-S2): нормально закрыт НЗ
- SRF230A(-S2)-O: нормально открыт НО

Управление

Электропривод перемещает шар крана в заданное положение, одновременно взводя встроенную пружину. При прекращении подачи питания энергия, запасенная в пружине, возвращает кран в исходное положение.

Простая установка при помощи одного винта. Положение установки по отношению к крану может выбираться с шагом 90°.

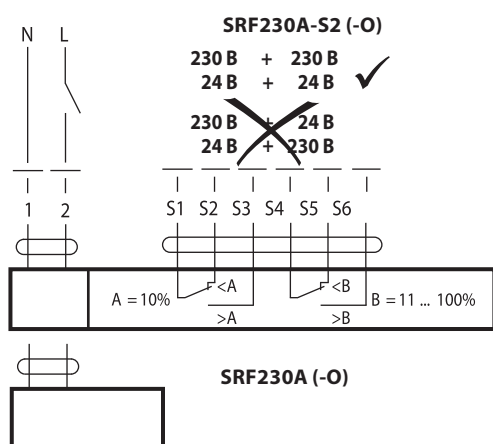
Ручное управление осуществляется с помощью ручного ключа с блокировкой в любом положении. Выход из блокировки автоматически при подаче питания.

Настройка угла поворота осуществляется с помощью механических упоров.

Высокая функциональная надежность Электропривод защищен от перегрузки, не требует конечных выключателей, останавливается автоматически при достижении конечных положений. Гибкая система сигнализации.

Электроприводы SRF... S2 оснащены одним фиксированным 10% вспомогательным переключателем и одним настраиваемым 11...90% переключателем.

Схема подключения



Цвет кабеля

- 1 = синий
- 2 = коричневый
- S1 = фиолетовый
- S2 = красный
- S3 = белый
- S4 = оранжевый
- S5 = розовый
- S6 = серый

Цвет кабеля

- 1 = черный
- 2 = красный

Технические данные

Номинальное напряжение	230 В ~ 50/60 Гц
Диапазон номинального напряжения	195...264 В ~
Расчетная мощность	18 ВА
Потребляемая мощность:	
во время вращения	6,5 Вт
в состоянии покоя	3,5 Вт
Соединение	
Двигатель	Кабель: 1 м, 2x0,75 мм ²
Вспом. переключ. SRF230A-S2(-O)	Кабель: 1 м, 6x0,75 мм ²
Вспомогательные переключатели для SRF230A-S2(-O)	2xОСДП, 1 мА...3(0,5) А, 250 В~ (1 фикс. 10%, 1 настраиваемый 11...90%)
Параллельное подключение	Есть (с учетом мощностей)
Крутящий момент (номинальный)	
— двигатель	Мин. 20 Нм
— пружина	Мин. 20 Нм
Направление вращения – Пружина:	
SRF230A, SRF230A-S2	НЗ — Обесточен: шаровой кран закрыт (А—АВ=0%)
SRF230A-O, SRF230A-S2-O	НО — Обесточен: шаровой кран открыт (А—АВ=100%)
Ручное управление	С помощью ручного ключа с блокировкой
Угол поворота	90°
Время поворота	
— Двигатель	75 с / 90°
— Пружина	<20 с / 90°
Уровень шума	— Двигатель ≤ 45 дБ
Индикация положения	Механическая
Срок службы	Мин. 60000 циклов
Класс защиты	II все изолировано
Степень защиты корпуса	IP54
Температура окружающей среды	-30...+50 °С
Температура хранения	-40...+80 °С
Влажность окружающей среды	95% отн., не конденсир.
Техническое обслуживание	Не требуется
Вес	≈ 2,2 кг SRF230A-S2(-O); ≈ 2 кг SRF230A(-O)

Габаритные размеры (SRF230A)

